

IDM

MAGAZINE

WWW.IDMAG.IT



Cover Story

Dacuna Studio

L'amore

Jamais Vu

Barbara Stanghi

Una connessione profonda

Educare e'...

Canone d'affitto diretto

SOMMARIO

IL TUO MAGAZINE ONLINE SEMPRE CON TE

www.idmag.it



KETM

10 EDITORIALE
di **Silvia Fusi**

LAVORO & IMPRESA

15 COVER STORY
Dacuna Studio

34 LAVORO
B - Stanze

ARTE & CULTURA

22 ARTE
Jamais Vù

30 ARTE
Van Gogh

46 TEATRO
Levare di Elena Sammartino

HOBBY & TEMPO

62 PASSIONE LIBRI
Il peso della galena

66 CUCINA IN PILLOLE
Barrette gustose

70 ANIME&COMICS
Appare ranman

SCUOLA & EDUCAZIONE

40 SCUOLA
Educare è...

SALUTE&BENESSERE

26 COACHING
Mi presento

43 BENESSERE
Gemma dal Mondo

58 PSICOLOGIA
Lo chiamano Amore



foto di Alberto Petrò
In copertina:

Dacuna Studio

Agenzia di Comunicazione e Marketing a Brescia

PERIODICO BIMESTRALE

Direttore responsabile
SILVIA FUSI
silvia@idmag.it

Direttore editoriale
ELENA CALDERA
elena@idmag.it

Marketing e pubblicità
info@idmag.it

Redazione
redazione@idmag.it

**Progetto grafico
e impaginazione**
grafica@idmag.it

Hanno collaborato:
Barbara Stanghi
Elena Ciliberti
Elena Sammartino
Elenia Stefani

Laura Pensini
Lorena Martel
Samuela Zanelli

Editore e proprietario
PRISMA LUCE APS
Via Filelfo, 6 - Milano
C.F. 97684530153
P.I. 03958030987

Stampa
CPL Communication

Distribuzione
Locali selezionati n tutta la
penisola italiana.
Iscrizione presso
il Tribunale di Brescia
n° 1/2019 del 18/01/2019



Siamo un team di esperti di viaggi in Corea del Sud, sempre a tua disposizione per offrirti un'esperienza creata su misura per te nella Terra del Quiet Morning. Dalla semplice consulenza, all'organizzazione personalizzata e di lusso.

Korea Experience ti offre viaggi personalizzati: se hai bisogno solo di qualche consiglio, di un alloggio esclusivo o di servizi speciali. Affidati a noi per organizzare l'intera vacanza o per prenotare un alloggio nella moderna e tradizionale Corea del Sud.

Korea Experience ti offre molto di più di un classico pacchetto vacanza a Seoul, Busan, Jeju e nei posti più belli ed esclusivi, dove saremo lieti di accompagnarti di persona.





EDITORIALE

di Silvia Fusi

Cari lettori,

Un altro mese è trascorso, e ci siamo ormai addentrati nella primavera. Un periodo che provoca sensazioni di novità e cambiamento, nonostante nel mondo ancora troppe cose non vanno come dovrebbero, e il clima ci vuole illudere di non essere ancora pronto per l'arrivo della "bella stagione", provocando malanni di ogni genere. Questo è un mese nel quale i nostri corpi e le nostre menti ci richiedono di avere ancora più forza.

Ed è proprio questa la parola che accompagna meglio il lettore tra le pagine di questo nuovo numero di IDM! Essere forti nei secoli ha mutato il suo significato. Se un tempo la

forza era esclusiva degli uomini che combattevano in guerra, oggi ha assunto una dignità molto più ampia. La forza è innanzitutto energia, non violenza e sopraffazione.

Secondo una bellissima analisi della nostra Elena Caldera, la forza consiste proprio nel prendere consapevolezza che anche nelle cose di cui ci nutriamo e nelle piante esiste un'energia vitale, e se impariamo ad essere grati al mondo vegetale, possiamo onorarlo per quello che fa per noi.

La psicologa Laura Pensini ci trascina invece in un altro genere di forza, quella che forse più di tutte ha la potenza per cambiare realmente le cose: l'amore. In questo articolo l'amore viene analizzato in maniera psicologica, quasi scientifica, fino ad arrivare alla conclusione che l'amore tra due persone, quando viene superata la fase dell'innamoramento, è frutto di grande forza, lavoro costante e quotidiano.

A proposito di primavera e nuova forza, Samuela Zanelli ci dimostra, in una intima riflessione, come la giusta prospettiva possa farci cambiare l'idea che abbiamo dei cambiamenti e degli imprevisti. Per arrivare ad accettare i cambiamenti indesiderati con fiducia nella vita, è necessario un tipo di forza, quello che chiamiamo coraggio.

Molta arte nel nuovo numero di IDM, tra cui un pezzo dell'artista Francesco Fusi, che ci porta alla scoperta di alcune tra le più attuali e importanti mostre di Londra. La parola chiave è sempre la forza: quella delle donne, che anche attraverso l'arte continuano a far sentire la loro voce, e quella della lotta contro il razzismo.

C'è forza e determinazione anche nella nuova Cover Story, dedicata a Dacuna Studio - Marketing e Comunicazione. Un team che, dal 2015, è cresciuto con tanta passione, senza perdere di vista l'obiettivo e con l'ambizione di crescere sempre di più.

Non finiscono qui le storie che troverete all'interno del numero 34 di IDM Magazine, che continua a cercare spunti e argomenti che possano ispirarci e ispirarvi.

Buona lettura!

Silvia Fusi

Giornalista iscritta all'albo dei professionisti dal 2021

IDM

www.idmag.it

numero 34

SITI WEB E-COMMERCE



WEB MARKETING

CREIAMO ESPERIENZE DIGITALI

Sviluppiamo progetti di comunicazione per far crescere il vostro business



DACUNA
MARKETING & COMUNICAZIONE

Quando nasce Dacuna Studio e chi ne fa parte?

Dacuna Studio è il frutto di un percorso che inizia sui banchi universitari, un'avventura nata dalla passione per l'innovazione tecnologica e dal desiderio di esplorare nuovi orizzonti digitali.

La nostra storia inizia nel 2015, dopo anni dedicati alla sperimentazione e all'apprendimento, ciò che era inizialmente solo un'idea ha finalmente preso forma, trasformandosi in una realtà azienda-

le. Partendo da un interesse per la programmazione e il web design, la visione si è orientata verso un metodo di lavoro che punta sull'efficacia strategica e sull'uso di dati analitici per guidare tutte le nostre decisioni.

Il team di Dacuna Studio è cresciuto e si è arricchito nel tempo con l'arrivo di figure chiave che, condividendo e sposando il manifesto dello Studio, hanno contribuito a nutrire e sviluppare la nostra visione comune: Beatrice, Account Manager, Sara, Graphic designer e



Vittoria, Copywriter. Ad oggi Dacuna Studio tra organico e collaboratori conta più di 10 persone ma guardiamo al futuro con l'intento di ampliare ulteriormente le competenze, distinguendoci per un'offerta di servizi articolati in quattro aree principali che abbiamo ribattezzato come D-Vision: Marketing Strategy, Web Experience, Creative Design e Content Creation.

Dacuna Studio è una creative independent agency. Cosa vuol dire e di cosa vi occupate?

In un contesto digitale in continua evoluzione, essere una Creative Independent Agency significa possedere la libertà e l'agilità necessarie per sviluppare soluzioni comunicative e strategie di marketing digitale personalizzate. Spinti dall'impulso di trasformare visioni in esperienze digitali, la nostra agenzia è guidata da valori in

grado di accogliere gli input esterni e trasformarli in soluzioni su misura che rispondono con precisione agli obiettivi dei clienti.

Il nostro impegno è rivolto alla creazione di soluzioni digitali innovative che spaziano dalla tecnica di programmazione avanzata alla progettazione di contenuti, dalla strutturazione di piani marketing fino alla progettazione di design unici e personalizzati.

Accompagniamo, quindi, le realtà aziendali nel complesso panorama digitale odierno mettendo a disposizione il nostro know-how e puntando a realizzare risultati tangibili, misurabili e soprattutto sostenibili nel tempo.

Qual è il vostro metodo di approccio?

Il nostro metodo di approccio si basa su una filosofia ben definita che integra ascolto, analisi e creatività. Iniziamo sempre con un'attenta fase di comprensione delle esigenze specifiche del cliente e dei suoi obiettivi. Questo ci permette di raccogliere informazioni cruciali che guidano l'intero processo creativo.

Successivamente, procediamo con un'analisi approfondita del mercato di riferimento e della concorrenza, utilizzando i dati per formulare strategie che siano non solo inno-

vative ma anche efficaci e mirate. Questo ci permette di identificare le opportunità per il posizionamento del brand e per la comunicazione.

La fase creativa, che segue, è alimentata da un costante aggiornamento sulle ultime tendenze e tecnologie. L'interdisciplinarietà del nostro team, infatti, gioca un ruolo fondamentale perché ci consente di esplorare varie prospettive e soluzioni creative.

Infine, la realizzazione del progetto si svolge in stretta collaborazione con il cliente, attraverso interazioni e feedback continui, assicurando che il risultato finale non solo soddisfi ma superi le aspettative.

Questo approccio centrato sull'utente ci permette di navigare efficacemente le complessità del settore digitale e non solo.

Basandoci sui principi del design antropocentrico, integriamo diverse competenze – da sviluppatori a designer e copywriters – per raggiungere soluzioni che migliorano l'esperienza dell'utente.

Coinvolgiamo attivamente le persone nel processo creativo, utilizzando feedback e valutazioni interattive per affinare le nostre strategie e garantire risultati efficaci.

Nel mondo della comunicazione essere creativi è una priorità as-

solata, come fate ad avere sempre l'ispirazione giusta?

Nel nostro lavoro la creatività è senza dubbio una delle colonne portanti, mantenerla viva e garantire che ogni progetto sia originale richiede una strategia ben definita. Per noi, l'ispirazione nasce dall'osservazione continua del mondo che ci circonda: tendenze del mercato, innovazioni tecnologiche, arte, cultura e persino le dinamiche sociali quotidiane sono fonti inesauribili da cui attingiamo. Inoltre, il dialogo aperto e costante all'interno del team gioca un ruolo cruciale.

La condivisione di idee, esperienze e prospettive diverse stimola il pensiero creativo e spesso porta alla luce soluzioni. Questa sinergia ci permette di rimanere sempre freschi e originali nei nostri approcci.



Il nostro impegno non si riflette unicamente sui clienti ma anche sulle persone che fanno parte del nostro ecosistema: ogni membro è un artista, un esploratore, un visionario e tutti nella coesione contribuiscono a plasmare soluzioni uniche.

Avete progetti futuri?

Attualmente stiamo espandendo il nostro team per potenziare ulteriormente la nostra competenza nelle tecnologie emergenti, come l'intelligenza artificiale, con cui già lavoriamo attivamente.

Questo ci permetterà di capire ancora più profondamente il comportamento dei consumatori e di affinare le nostre strategie, garantendo soluzioni sempre più personalizzate ed efficaci per seguire la



crescita dei nostri clienti nel mercato.

Un altro progetto al quale teniamo molto è l'espansione internazionale, con un focus particolare sul supporto alle aziende nel processo di digital export. Ci stiamo posizionando come partner strategico per le realtà che desiderano promuovere il made in Italy all'estero.

Grazie a un distaccamento dedicato negli Stati Uniti, possiamo offrire un ponte diretto verso i mercati internazionali, semplificando l'accesso alle piattaforme di vendita globale e assistendo le aziende italiane nel superare le complessità dell'espansione oltreoceano ■



Dacuna Studio

📍 Via Giuseppe Garibaldi, 50,
25086 Rezzato BS

☎ Tel. 030 558 2018

✉ info@dacunastudio.com

🌐 www.dacunastudio.com



di Lorinda Martel

Avete mai sentito parlare di... jamais vù?

La maggior parte di noi avrà sentito parlare o avrà provato almeno una volta un déjà vù. Quando ci troviamo ad esempio in un luogo che ci appare familiare, "già visto" per l'appunto, ma sappiamo consciamente di non esserci mai stati. Oppure quando viviamo una situazione, qualche attimo di una giornata, e abbiamo la netta sensazione di averla già vissuta.

Le spiegazioni per i déjà vù non sono ancora univoche: le più accreditate sono le teorie neurologiche, e anche queste si dividono in

più risposte diverse. Ma esistono anche teorie della relatività, teorie che riguardano sogni o profezie.

In pochi però conoscono il fenomeno "gemello cattivo" del déjà vù, che fa apparire qualcosa o qualcuno che si conosce in maniera sconosciuta, non familiare: il jamais vù.

L'espressione significa "mai visto", e dà l'idea di qualcosa che, nonostante si conosca bene, appare come mai vista prima. Ad esempio, può capitare nel percorrere la strada da lavoro a casa. Una strada



percorsa tutti i giorni, magari da anni, per qualche motivo una sera risulta poco riconoscibile, quasi sconosciuta.

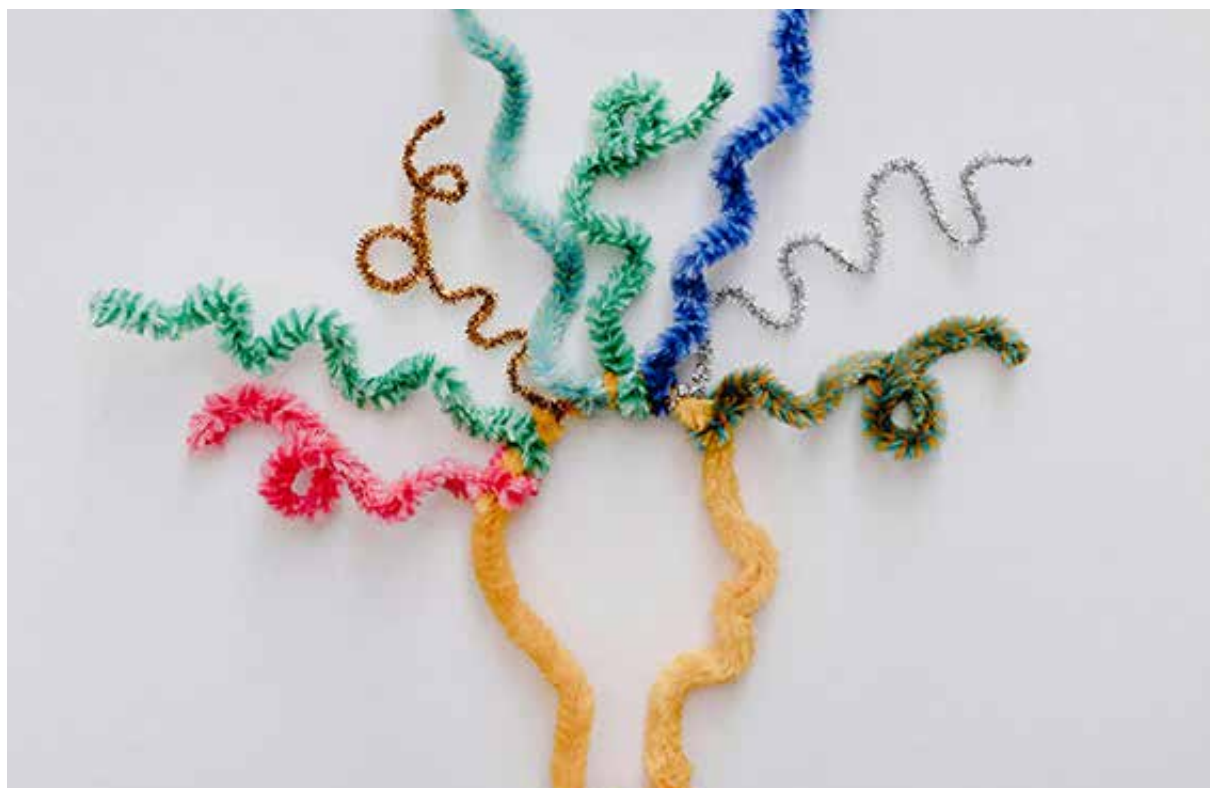
I jamais vù, dall'esperienza di chi li ha provati, sono molto più frustranti rispetto ai déjà vù, e creano grande confusione. Proviamo a immaginare infatti di non riconoscere, per pochi istanti, qualcuno o qualcosa di estremamente familiare. Questa situazione potrebbe spaventare chiunque! In realtà, secondo la scienza, non ci sarebbe da preoccuparsi, né da correre subito dal medico a fare test cognitivi (a meno che non si manifestino ulteriori problemi alla memoria o stati di confusione mentale).

I jamais vù sono fenomeni particolarmente rari, ed è quindi complicato studiarli, ma nonostante questo, la scienza avrebbe trovato una risposta. Uno studio, vincitore del premio IgNobel 2023, delle

Università Grenoble in Francia e St. Andrews in UK ha preso in esame una serie di partecipanti che hanno dovuto riscrivere a ripetizione una parola. Dopo una serie di ripetizioni, il 70% delle persone prese in esame ha iniziato a sentirsi strano, a percepire in maniera estranea la parola.

Pare infatti che i jamais vù siano la risposta del cervello alla ripetitività: quando la nostra mente è saturata di un'immagine o una situazione diventata routine, che vede e vive in modo ripetitivo, fa una sorta di check della realtà del momento.

Niente paura allora! Si tratterebbe di una ripartenza del nostro cervello che, in una situazione di ripetitività, vuole tornare un momento a controllare la realtà, dove si trova e cosa sta facendo. E voi, conoscete questo fenomeno, o vi è mai capitato? ■



COACHING



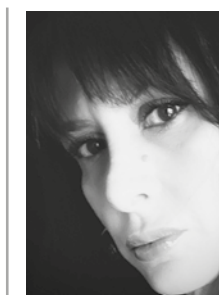
MI PRESENTO



Mi chiamo Barbara Stanghi e mi sono diplomata in Naturopatia nel 2007 presso l'Università Popolare di Scienze Umane.

A cosa serve la Naturopatia?
Il metodo Naturopatico sostiene la naturale capacità del corpo di ritrovare la propria via di guarigione e la causa primaria del disagio stesso, attraverso l'azione combinata di più interventi, senza alcun effetto collaterale.

Guidata dalla passione degli studi sugli archetipi dell'inconscio collettivo di Carl Gustav Jung, ho applicato percorsi conoscitivi attraverso "l'analisi" delle immagini mitologiche che abitano ogni essere umano. Attraverso l'esperienza ho ideato un cammino che percorre la strada dei dodici archetipi principali secondo la visione di Carol Pearson, af-



Barbara Stanghi

Diplomata in Naturopatia nel 2007 presso l'Università Popolare di Scienze Umane. Specializzata in psicosomatica e relazioni d'aiuto, accompagna le persone in un percorso di auto-conoscenza che mette in relazione la triade Anima, Mente e Corpo.

Tel. 3388450266
barbara.stanghi@gmail.com
www.lamedicinadellaterra.it

fiancati dallo studio effettuato da Jean Bolen sulla mitologia greca degli Dei e le Dee dell'Olimpo.

Le Antiche Tradizioni Occidentali riecheggiano tuttora nel nostro inconscio proiettando le vicende delle divinità in qualità umane.

La figura del Naturopata/Counselor considera la persona in toto, sapendo

che corpo e psiche rappresentano un unico sistema d'interazione e relativa influenza reciproca. Ogni "sofferenza" si manifesta a livello soma (corpo) con disturbi specifici e a livello psiche come disagio esistenziale. La psicosomatica considera la mente che opera "dietro" la malattia.

La psicosomatica olistica utilizza modelli assai più articolati, in cui oltre al corpo fisico e alla mente sono contemplati numerosi altri livelli che possono essere sviluppati solo riconoscendo come punto centrale di sé, la propria coscienza ed energie interiori.

Prendere coscienza delle energie interiori che ci abitano è svelare a noi stessi la storia che ci raccontiamo sapendo che i protagonisti di questa storia divengono vere e proprie entità vitali nutrite dalle nostre false credenze! Siamo abitati da molteplici voci meglio conosciute come "FALSI SÉ"! Queste "voci/entità" sono state create nel grembo dei nostri conflitti infantili e da quel momento in poi hanno iniziato a scegliere per noi.

Un meccanismo di difesa che spesso auto-sabota intralciando il cammino di una piena realizzazione! Trasformare queste energie auto-sabotanti in alleati è un processo alchemico guidato dagli archetipi (miti, immagini, simboli) di un inconscio collettivo che apre il cammino alla liberazione del Vero Sé, il "luogo" dentro al quale



giace nascosta la "ghianda" dei talenti, quel daimon (come lo chiamava James Hillman) che possiede la chiave per accedere al "Codice dell'Anima". Come Naturopata/Counselor ho tracciato un percorso personalizzato che potesse prendersi cura dei tre livelli fondamentali di ogni persona: Anima, Mente, Corpo; osservandoli non come entità separate ma come un solo "Essere" che sperimenta se stesso su tre livelli di coscienza e frequenza da armonizzare a seconda delle esigenze.

Se vuoi trasformare i tuoi "tiranni" in "alleati" e scoprire quale tesoro si nasconde dentro di te, sarò felice di accompagnarti nel tuo viaggio della vita... il mio compito è quello di aiutarti a "vedere" che le chiavi per aprire le porte del successo sono sempre state nelle tue mani... poi "volerai" da solo accompagnato dalle correnti ascensionali del tuo stesso destino!

Buon viaggio ■



ARTE E CULTURA



di C.E.

VAN GOGH

UN VIAGGIO IMMERSIVO NELL'ANIMA DELL'ARTE

Quante volte nella nostra vita abbiamo immaginato di essere in posti fantastici? Essere parte di un disegno, di un fumetto e perché no... anche di un quadro? Tante... soprattutto da bambini.

Questo sogno potrà diventare realtà e farci forse in qualche modo tornare in parte bambini per un po', ma attraverso un viaggio che farà maturare la nostra consapevolezza creativa in modo assolutamente incredibile.

L'esperienza immersiva "Van Gogh: The Immersive Experience" ha aperto le sue porte a Milano nel mese di maggio 2023 e, grazie al suo incredibile successo, la data è stata prolungata fino al 2 giugno 2024, regalando al pubblico un'opportunità unica di immergersi nell'arte del celebre pittore olandese.

La mostra, insignita della medaglia d'oro agli Eventex 2023 come miglior esperienza dell'anno, trasfor-



unici"! All'interno inizierà un viaggio sensoriale incredibile.

I dipinti di Van Gogh prenderanno vita, facendovi sentire come Alice nel paese delle meraviglie in un mondo dipinto, offrendo un'esperienza immersiva a 360°.

Attraverso riproduzioni dei suoi quadri e proiezioni video esplicative, potrete conoscere la storia e l'opera dell'artista in modo coinvolgente e unico.

La stanza immersiva è il punto culminante dell'esperienza, dove i quadri vorticosamente si succedono sulle pareti e sul pavimento, trasportandovi nei paesaggi magici dipinti da Van Gogh.

ma completamente lo spazio del Lampo Scalo Farini, trasportando i visitatori nel mondo di Vincent.

All'esterno, vi accoglieranno imponenti girasoli, dando uno stupefacente assaggio del grande banchetto visivo di colori che offrirete a poco al vostro cervello e credetemi, sarà un pasto indimenticabile, un pasto creativo "dai sapori

Alcune opere sono ricostruite in 3D e voi potrete sedervi sul letto, sulle sedie, camminare all'interno della stanza dell'artista.

La tappa finale, la Realtà Virtuale, offre un viaggio attraverso la vita e



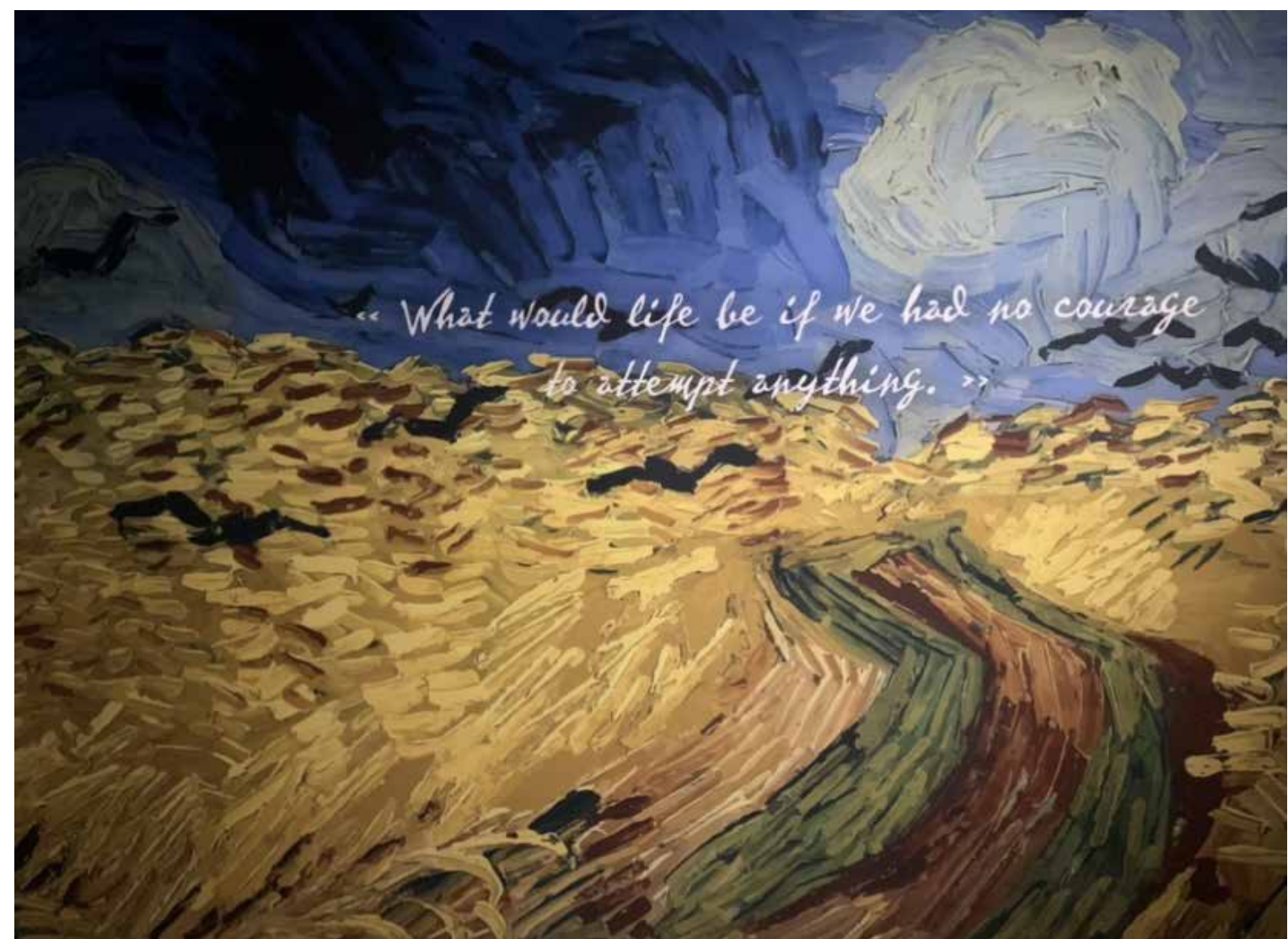
la mente tormentata ma geniale di Van Gogh, suscitandovi emozioni uniche.

Preparatevi davvero a sentirvi emozionati infinitamente da quello che vedrete: Attraverso il visore, potrete realmente staccare la spina dalla realtà e diventare parte integrante delle opere, sentirvi spettatori attivi della storia dell'arte stessa e lasciarvi penetrare così profondamente da ciò che vedrete da sentire nell'anima di appartenere a questo mondo da sempre.

Magicamente, vi sentirete esattamente al vostro posto, come se aveste atteso quel momento per tutta la vita.

Tutte le cellule del vostro corpo assumeranno la forma di ogni pennellata, vi sentirete fluttuare, come in un estasiante viaggio in cui sarete il vento, in cui sarete il pensiero stesso dell'artista.

Se non avete ancora fatto questa esperienza non vi resta che provarla e non ve ne pentirete ■





B-Stanze:

Garantiamo il pagamento diretto del canone

Ricevere il pagamento del canone è una delle principali paure di un proprietario che affitti il proprio immobile, come avete pensato di sopperire a questo problema?

Con B-Stanze abbiamo deciso di offrire al proprietario il servizio di pagamento diretto del canone, la massima garanzia per ricevere ogni mese il canone nel giorno stabilito.

Cosa succede se l'immobile rimane sfitto per qualche mese o se l'inquilino non paga?

Per il proprietario non succede nulla, è la nostra società ad assumersi questo rischio, il proprietario continuerà a ricevere il canone regolarmente.

Un'altra paura molto diffusa tra i proprietari è quella dei danni che l'inquilino potrebbe reca-



re all'immobile affittato, avete pensato anche a questo aspetto?

Anche questo è un punto che negli anni ha fatto desistere molti proprietari dall'affittare i propri immobili. Con B-stanze ci siamo strutturati per risolvere anche questa problematica.

Durante la gestione la nostra squadra provvede controllare con cadenza periodica l'immobile e ad ogni check-out e check-in. Ogni danno arrecato all'immobile viene riparato e addebitato all'inquilino che lo ha causato. Così facendo l'immobile rimane in perfetto stato e conserva il suo valore nel tempo.

Parlando con alcuni proprietari è emersa anche la difficoltà di gestire i rapporti con gli inquilini specialmente quando occorre gestire richieste di interventi, come gestite questo aspetto?

Per gli immobili che abbiamo in gestione il proprietario non ha rapporti con gli inquilini, non viene neppure lasciato il suo numero telefonico, siamo noi l'unico interlocutore sia per il proprietario che per l'inquilino. Così facendo tutta la gestione delle problematiche è in carico alla nostra squadra e il proprietario viene da noi contattato solamente per casistiche straordinarie.

Ho sentito che l'usura di un appartamento gestito per brevi periodi aumenta notevolmente l'usura dell'immobile, è corretto?

Questa affermazione è corretta, per questo motivo il nostro format di gestione non prevede gli affitti giornalieri ma le permanenze dei nostri inquilini vanno dai sei mesi all'anno. Durante il corso del contratto i nostri collaboratori eseguono dei controlli periodici per verificare lo stato di manutenzione dell'immobile e, nel caso di problematiche riscontrate fanno intervenire la nostra squadra di manutentori.

B-Stanze

- ☎ 3452810814 (cell e whatsapp linea dedicata ai proprietari)
- 📍 Via Mantova 15/19/ 21
25129 Brescia BS
- ✉ info@bresciastanze.it
- 🌐 www.b-stanze.it

In quali zone operate?

In questo momento copriamo Brescia, paesi limitrofi e la sponda del lago di Garda da Desenzano a Toscolano, il nostro team utilizza come basi gli uffici di Brescia e Salò.

Cosa deve fare un proprietario per affidarvi i suoi immobili in gestione?

In modo semplice può accedere al nostro sito www.b-stanze.it e completare un breve form di contatto inserendo i suoi dati e in pochissimo tempo verrà contattato da un

nostro operatore per fissare un primo sopralluogo presso l'immobile. Una volta effettuato il sopralluogo e analizzati i principali dati faremo una manifestazione di interesse.

Si tratta di un documento che riporta il canone garantito che la nostra società può corrispondere mensilmente alla proprietà e i principali termini dell'accordo.

Una volta accettato l'accordo, il nostro team entrerà in azione per affittare l'immobile e il proprietario inizierà a ricevere il canone pattuito senza più alcuna preoccupazione ■



SCUOLA



EDUCARE È. SEMINARE NUOVI SGUARDI!

Tempo di primavera, di pulizie, di Quaresima, di ramadan, di nuovi propositi quanta energia in questo ultimo periodo! Quanta necessità di lasciar andare il vecchio, fare spazio, per dare il benvenuto al nuovo!

È un po' quello che succede nei passaggi evolutivi, quelli importanti, quando senti che qualcosa è cambiato, dentro di te, nelle persone accanto a te, negli eventi della vita qualcosa a cui eri abituato, non c'è più!



Samuela Zanelli

Curiosa della vita, donna, mamma, educatrice, insegnante e naturopata-operatrice olistica... sempre in ricerca

Non so voi, ma i cambiamenti non mi sono mai troppo piaciuti anzi! Direi che fino a qualche anno fa mi terrorizzavano. Nuovi equilibri, spazi, tempi, nuove persone e poi arriva il momento in cui la vita ti fa aprire gli occhi, ti chiede di fidarti ed imparare a lasciar andare.

Ed è così che un giorno mi sono riletta una citazione che mi ha accompagnato per tutta l'adolescenza, una di quelle frasi che riempivano le nostre Smemoranda (quando ancora i diari avevano senso).

È di Lao Tse: "Ciò che il bruco chiama fine del mondo, il resto del mondo lo chiama farfalla".

Credo di averla scritta mille volte senza mai capirne fino in fondo il significato e poi magicamente quelle parole mi hanno illuminato: ancora una volta il senso di ciò che accade nella vita è una questione di sguardi.

Quando penso all'educare, penso a questo: accompagnare se stessi (siamo sempre noi i primi ad aver

bisogno di essere educati), e le persone che la vita ci pone accanto, a leggere ciò che accade, senza giudizio, rabbia, rancore, tristezza. Non tutto va come vorrei, ma non tutto ciò che vorrei è il meglio per me!

Con pazienza, di fronte ai piccoli e grandi "capricci", possiamo aiutare le persone ad accettare anche piani diversi, situazioni inaspettate, cambiamenti improvvisi, fino ad arrivare alle grandi "perdite" che la vita ci fa affrontare.

Non è facile! Per me non lo è ancora, ma con fiducia possiamo scoprire che tutto ciò che accade, piacevole o spiacevole che sia, porta con sé un insegnamento, un senso, un valore se solo riusciamo a vederlo!



BENESSERE

Una Gemma dal Mondo

Oscuro alla Luce Spirituale



Elena Caldera

Cosplayer, artista e scrittrice ispiratrice.

Dal 2011 nello staff editoriale dell'International Times, i suoi dipinti e illustrazioni sono stati pubblicati anche in The London Magazine e The Ecologist lavorando spesso anche con la casa editrice Thin Man Press e Cold Turkey Press.

Nascosta tra le profondità della terra, emerge come una gemma dalle misteriose origini e dalle incredibili proprietà.

Questa pietra, ammirata per la sua bellezza e lodata per il suo potere, ha una storia ricca di significato e una presenza che si estende dal regno minerale a quello spirituale: Stiamo parlando della tormalina nera.

La tormalina nera, conosciuta anche come schorl, ha le sue radici

nelle profondità della crosta terrestre. È spesso trovata in rocce ignee e metamorfiche, con le sue concentrazioni più significative rintracciabili in luoghi come Brasile, Sri Lanka, Africa, e Stati Uniti.

Questa pietra, dalla tonalità nera intensa, si distingue per la sua struttura cristallina e la sua capacità di assorbire e trasmutare energie.



Le tormaline nere hanno affascinato l'umanità per secoli. Le antiche civiltà, come gli Egizi e gli antichi Romani, le consideravano pietre di protezione, utilizzate per respingere le energie negative e promuovere la guarigione.

Tuttavia, è nel XIX secolo che la tormalina nera ha iniziato a guadagnare notorietà nel mondo occidentale, quando i mineralogisti europei cominciarono a studiarne le proprietà e a riconoscerne il suo valore.

Questo incredibile minerale è celebrato per le sue potenti proprietà magiche e spirituali. Si crede che agisca come uno scudo energetico, assorbendo e dissolvendo le energie negative che possono influenzare la mente, il corpo e lo spirito. È spesso usata in pratiche di meditazione e di guarigione energetica per creare un campo di protezione intorno all'individuo.

Inoltre, la tormalina nera è associata alla radicazione e alla connessione alla terra. Si ritiene che favorisca un senso di stabilità e

sicurezza, aiutando gli individui a sentirsi ancorati e protetti durante periodi di stress o turbamento emotivo. Questa pietra è anche vista come un catalizzatore per la trasformazione personale e spirituale, incoraggiando l'individuo a superare le proprie limitazioni e a crescere in consapevolezza e saggezza.

Per sfruttare appieno il potere della tormalina nera, è consigliabile indossarla come gioiello o portarla con sé sotto forma di pietra tascabile. Può essere posizionata in casa o sul luogo di lavoro per creare un ambiente protetto e armonioso. Per purificarla e ricaricarla, è possibile immergerla in acqua salata o esporla alla luce della luna piena.

In conclusione, la tormalina nera è molto più di una semplice pietra; è un guardiano energetico e un alleato spirituale nella ricerca di equilibrio e benessere. Con le sue radici profonde e il suo potere trasformativo, continua a incantare e a ispirare coloro che si avventurano nel suo mondo oscuro, portandoli verso la luce dello spirito ■



SPETTACOLO

“allenamenti teatrali condivisi” presso lo Spazio di Teatro Diversivo, Sant’Eufemia Brescia.

Brescia, Francesca Comelli, Luca Pietta, Elena Sammartino.

Levare

Sinossi:

U e D un uomo e una donna che si ritrovano a tessere le trame invisibili della loro storia d'amore. Una tenda da aprire o da chiudere?

La ricerca interiore spinge ognuno di noi ad inseguire baluardi di felicità, porta l'individuo a incomprensioni, false credenze, smarrimenti o s'intravede ancora uno spiraglio cui ancorarsi senza essere in balia di innumerevoli possibilità di scelta?

Cos'è questa tenda che spesso si ha bisogno di ricucire nel corso dell'esistenza?

Una storia dove sogno e poesia lasciano intravedere la realtà per quella che è.

Personaggi:

U: Un giovane uomo di paese, saggio e dal temperamento irreprensibile. A tratti inclemente e privo di slanci plateali. Cella un animo profondo e sincero.



Elena Sammartino

Docente di scuola superiore in materie umanistiche e sostegno. Pedagogista e formatrice teatrale. Operatrice di teatro educazione e sociale. Regista e drammaturga in campo educativo. È stata cultrice della materia Teatro d'animazione presso l'Università Cattolica del Sacro Cuore di Brescia e Milano.

D: Una giovane donna di città, spensierata ed euforica. A tratti infantile e insicura. Amorevole e premurosa. In costante ricerca.

SCENA IX

(Giorno)

D: Stavo pensando di andare in piscina questo weekend.

U: Certo, vai pure. Io questo sabato mattina ho un impegno in Comune, non ci sono. Mi ero dimenticato di dirtelo.

D: (dispiaciuta) Ah, va bene. Quindi vado da sola?

U: Sì, vai che poi stai meglio quando torni. Lo sai.

D: Starei meglio se venissi anche tu con me.

U: (Guarda la tenda)

D: (Guarda la tenda) Forse è da stirare.

U: Tra poco devo spostarmi nell'altra stanza. Il sole del mattino mi acceca.

D: Stanotte ho fatto un incubo. Ho cercato di svegliarti.

U: Ero stanco, sai che se mi sveglio poi non mi addormento più.

(silenzio)

D: Non ti smuove nulla.

U: Non è vero. Lo sai.

D: Sì che è vero.

U: Non si risponde a comando. Vorresti che tutti facessero quello che dici tu nel momento in cui lo vuoi tu e pure nel modo in cui tu decidi.

D: (infastidita e ugualmente triste) Dico solo che vorrei più slancio da parte tua. Prendo sempre io l'iniziativa. Ti ho detto che sarei venuta a letto nuda stanotte.



U: Pensavo fosse una battuta.

D: E se fosse stato vero?

U: Non era vero.

D: Perché non ti spogli tu.

U: Adesso, qui? (sorridente tra l'imbarazzato e lo stupito). Perché scusa?

D: Come perché?

U: Cosa vuoi dimostrare?

D: Credi voglia dimostrare chi è più in forma in questo momento?

U: Non sei mai contenta.

D: Forse. Cosa dovrei fare allora?

U: Fidarti di più e lamentarti di meno.

D: A me sembra di farlo. E poi che vuol dire fidarsi? Fare sempre quello che vuoi tu?

U: Non ho detto questo. Non ho detto che bisogna fare quello che dico io.

D: Beh, ma era sottinteso!

U: Eh no, sei tu che hai frainteso!

(Urla) Smettila di dire cose che

non dico. Lo sai che mi dà fastidio. Moltissimo!

(sposta con foga la scaletta di legno)

D: (alza la voce) Potrò dire ciò che penso almeno, no?!

U: (si dispera) Dimmi cosa devo fare!! Che cosa vuoi che faccia-aa!!!?

D: E io che cosa vuoi che faccia? Non lo so che cosa devi fare tu ma almeno fai qualcosa!

Illuminami d'immenso.

Ti prego.

(Lungo silenzio)

D: Niente, non fare niente. Cosa vuoi che ti dica?

Sarò io che sbaglio.

Forse è arrivato il momento. Chiamo lo psicologo.

U: (calmandosi e rimettendo la scaletta a posto) Se credi possa servirti.

D: (triste) Servirebbe anche a te.

U: Io non ne sento la necessità.

D: Vieni con me?

U: Per ora no. Inizia tu.

(Il telefono di D squilla ma D lo lascia squillare per un tempo interminabile)

(Buio)

SCENA X

(Luce a giorno. D è seduta a terra. U rientra da fuori scena con in mano una tazza bianca di latte. Seduti uno di fronte all'altro. E' l'ora della colazione).

U: Ti ho riscaldato il latte di avena. Va bene la temperatura?

D: Sì, va bene. Grazie.

(Silenzio)



D: (le parole escono a fatica) U, sai che non sono felice.

U: Ma siamo felici io e te, insieme. L'ultimo periodo è stato un po' faticoso, lo so è vero.

D: E da tanto che ci sto provando. Non riesco. Sono sempre triste e tesa.

Non riusciamo a comunicare e non facciamo mai l'amore.

U: Non è vero, mai.

D: Una volta al mese ti sembra normale?

U: Non c'è una tempistica prestabilita.

D: Beh, per me non è abbastanza.

(Silenzio)



D: U, non sto bene.

U: D, non voglio che tu non sia felice.

D: Non vedi che la tenda è ingiallita? (Pausa)

U: La stoffa è resistente. Se c'è qualche crepa si può ricucire.

D: Per quanto?

(Pausa)

D: È troppo logora. Ho provato a lavarla ma vedi che ha perso il suo colore originale. Non sono brava nei candeggi. La stoffa è diventata quasi trasparente.

Forse questo potrebbe aiutarmi.

U: Cosa?

(silenzio)

U: Se proprio ci tieni tanto possiamo cambiarle, le tende.

D: No, non serve. Stanno bene, lì dove sono adesso.

(Silenzio)

(U va al pianoforte ed inizia a suonare una melodia abbastanza allegra)

D: Ho deciso, me ne vado.

(U smette di suonare all'improvviso)

U: Dove?

(Silenzio)

D: Via.

BISSOLI ELIA

Il miglior giardiniere che ci sia



**OMINO
VERDE**
AGROTECNICO
GIARDINIERE
TREECLIMBER



TEL. 3403929613



U: Come via?

D: Non riesco. Non ce la faccio. Ci ho provato. Ci ho creduto. Mi dispiace. Ora non posso più restare.

U: Hai deciso? Davvero?

D: Non so bene cosa voglio e chi sono. Devo prima pensare a me stessa.

(Lungo silenzio)

U: Il latte d'avena è tiepido, appena caldo proprio come piace a te. (D accenna un sorriso, beve il latte d'avena, mentre U le fa una carezza sul viso)

D: Ho già iniziato a preparare gli scatoloni da portare via.

(Pausa) Orione è una delle poche costellazioni che riesco a riconoscere in cielo durante quelle belle

serate estive in alta montagna o al mare, senza luci artificiali intorno. Tu le riconosci quasi tutte. Io sono spesso distratta. Non ti ascolto.

(Silenzio)

U: Vai via già oggi?

D: Sì, adesso. Dopo colazione. Non so cosa succederà. (pausa) L'immobilità è una fessura tanto profonda. Si sta allargando. Non so quanto tempo ci vorrà ma tornerà.

U: Cosa?

D: Ne sono certa. Devo andare.

(Silenzio)

U: Se devi. Vai.

Fai quello che senti.

Non posso e non voglio trattenermi anche se vorrei farlo.



(Silenzio)

D: E ora leviamoci da tavola.

E' giunta l'ora.

Il sole è già alto in cielo.

Buio. D e U escono di scena.

Vengono portati via tutti gli oggetti di scena.

Scena semi buia. D porta dentro dalle quinte alcuni scatoloni di cartone bianchi.

SCENA XI

Fascio ampio di luce bianca che cade centralmente dall'alto. La tenda non c'è più.

Scatoloni di cartone bianco sparsi a terra. Alcuni sono aperti ed altri chiusi.

D rientra. Guarda all'interno di uno scatolone per un tempo sospeso

e poi lo richiude. Mentre lo solleva a fatica, per il peso, entra U che prende con dolcezza lo scatolone dalle mani di D, per aiutarla, la guarda per un tempo sospeso e poi esce di scena.

Mentre D solleva l'ultimo scatolone inciampa, apre lo scatolone (parte una musica di sottofondo) e ne estrae una tenda leggera e a fantasia colorata. La appende salendo sulla scaletta, la sfiora con la mano ed esce di scena.

Le luci lentamente si spengono tutte, rimane solo la tenda illuminata da un fascio di luce che pian piano si restringe sempre di più. Musica che sfuma.

FINE



LO CHIAMANO... AMORE

“Due cose ci salvano nella vita: amare e ridere. Se ne avete una va bene. Se le avete tutte e due siete invincibili”. **Tarun Tejpal**

Secondo gli studi di Giacomo Rizzolatti sui “neuroni specchio”, è stato dimostrato che nell’uomo l’empatia è una capacità tipica della nostra specie ed è più sviluppata che in qualunque altra e questo ne determina una maggiore attitudine all’amore.

Il nostro sistema nervoso centrale è un circuito a feedback che riceve stabilità ed è regolato da relazioni d’amore, il legame di coppia rimodella l’architettura del cervello: negli innamorati e nelle donne in gravidanza, i neuroni di-



Dott.ssa Laura Pensini

Psicologa clinica della famiglia, responsabile dell’area adozioni del Centro Prisma Luce.

ventano più grandi così da consentire una maggior comprensione degli stati emotivi dell’altro. L’amore è il frutto di differenti fasi che un rapporto attraversa. Prima di giungere allo stadio amore, bisogna partire

dal corteggiamento. Gli studi neurofisiologici hanno confermato che nelle prime fasi del processo amoroso vi sono esperienze uniche riconducibili a particolari neurotrasmettitori.

Durante il nostro primo incontro con la persona interessata, se ci piace, il nostro mesencefalo - l’area cerebrale che controlla i riflessi visivi e uditivi - inizia a rilasciare dopamina, un neurotrasmettitore che produce piacere ed euforia. A questo punto, l’ipotalamo comanda al nostro corpo di inviare segnali di attrazione e di piacere.

Col proseguire del rapporto, il desiderio e l’eccitazione aumentano così come i livelli di dopamina con la conseguenza di voler passare più tempo con la persona, nella quale si cercano quelle caratteristiche che ci dicono potrà diventare “il partner della nostra vita”. Si sceglie qualcuno che sentiamo può proteggere, confortare, qualcuno che può diventare un buon genitore per i nostri figli.

Se la persona è quella giusta, si passa alla fase di innamoramento, dove avviene un innalzamento dell’eccitazione mediato dall’aumento di altri due neurotrasmettitori che provocano insonnia, riduzione dell’appetito, e senso



di energia sconfinata che fa sentire invincibili.

L’ipotalamo nel frattempo stimola la produzione di ossitocina, normalmente nota come “ormone dell’amore”. L’ossitocina produce un forte senso di gratificazione emotiva e piacere fisico, che stimola sentimenti di tenerezza e calore, favorendo il mantenimento del legame amoroso e l’accudimento.

Dopo un periodo che oscilla dai 18 ai 30 mesi dall’inizio della relazione, il cervello si è assuefatto a questi neurotrasmettitori e inizia a non reagire più come prima, iniziando, così, a produrre endorfine dalle quali deriva una sorta di dipendenza dal partner: il partner è colui che ci fa sentire tranquilli e ci fa sentire al sicuro. Possiamo dunque considerare finita la fase dell’innamoramento e passare a quella di amore vero e proprio.

L’innamoramento non è però solo un insieme di emozioni, di sensazioni, di percezioni, di impulsi come appare dagli studi neurofisiologici, ma un com



plesso processo in cui due individui entrano in relazione, si trasformano e creano una nuova società e un nuovo progetto di vita.

Secondo la Teoria triangolare dell'amore, elaborata da Robert Sternberg, l'amore completo è il risultato di tre componenti che si collocano ai vertici di un ipotetico triangolo: intimità, passione e decisione/impegno.

Le combinazioni di queste tre componenti definiscono 7 forme di amore:

Simpatia: confidenza e senso di unione fra i partner ma senza le caratteristiche della passione e dell'impegno, la possiamo ritrovare nell'amicizia;

Infatuazione: idealizzazione dell'altro;

Amore vuoto: i partner stanno insieme per tener fede ad un impegno preso, per motivi pratici, economici, per i figli o la difficoltà di affrontare una separazione;

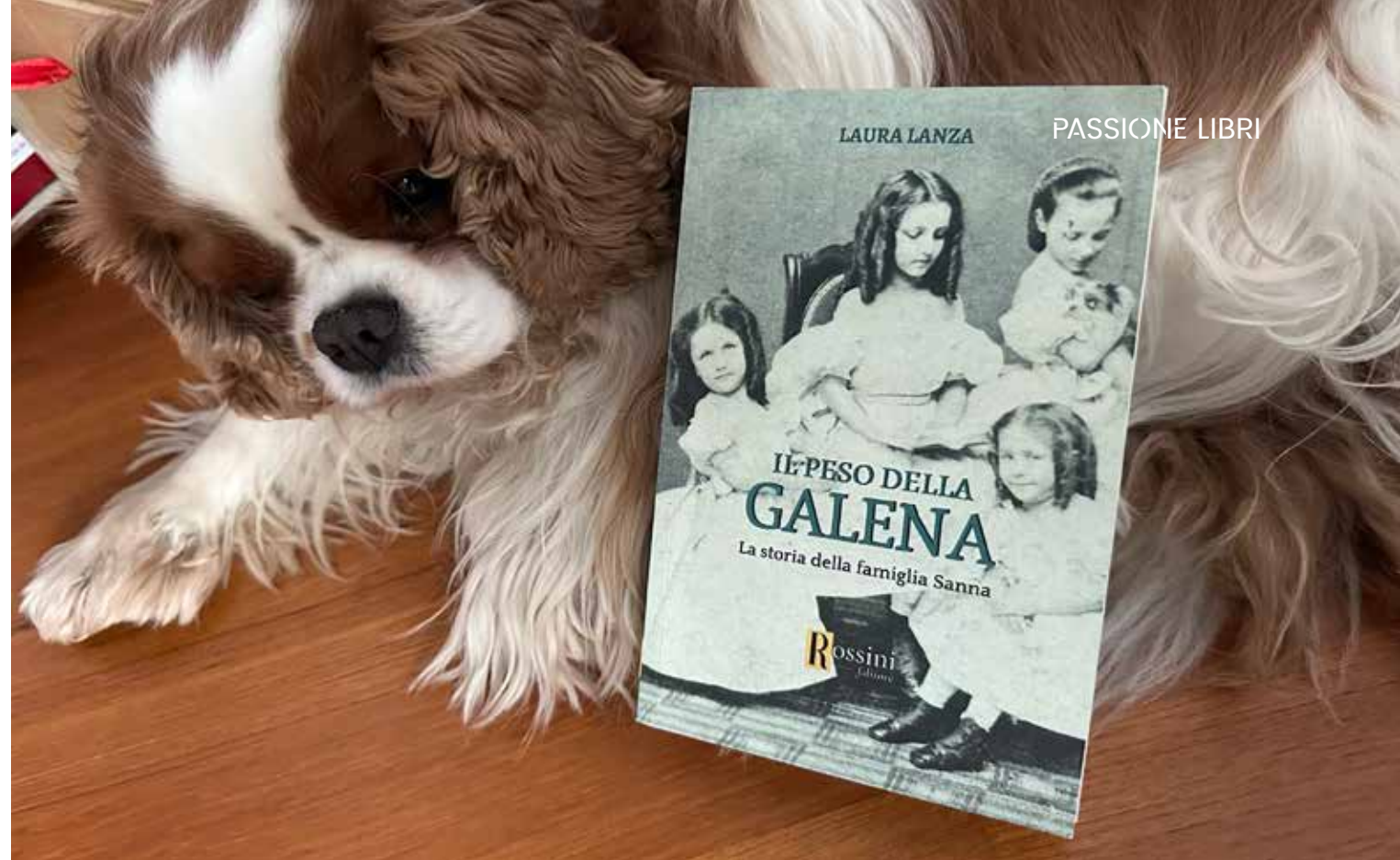
Amore romantico: è quello che si trova nelle grandi storie d'amore letterarie e cinematografiche, è un amore immaturo;

Amore fatuo: l'Impegno è frutto della passione, non vi è intimità e conoscenza reciproca;

Amore - Amicizia: rapporti che durano nel tempo, consolidati sotto il profilo dell'intimità anche se hanno visto lentamente sfumare quello della passione;

Amore "perfetto": è l'amore completo che tutti vorremmo, dove le tre componenti di intimità, passione e impegno si integrano.

Nei diversi momenti della storia d'amore, una componente può prevalere rispetto alle altre, ci si può quindi basare su quelle più solide per rinforzare gli aspetti temporaneamente più fragili, cercando di ritrovare un equilibrio. Mantenere l'amore perfetto è un lavoro costante e quotidiano ■



Titolo:
Il peso della galena
La storia della famiglia Sanna

Autrice:
Laura Lanza

Casa editrice:
Rossini Editore

Il peso della galena

Cari lettori, buon pomeriggio.

Chi mi segue sui social sa che nei giorni scorsi mi sono dedicata a un nuovo romanzo regalatomi dall'autrice e che, tra una tazza di tè e l'altra, mi ha fatto compagnia portandomi dentro a un tempo e un luogo a me sconosciuti.

La trama:

Il giovane e ambizioso sardo Giovanni Antonio Sanna sfida le convenzioni ottocentesche e riesce a costruire un impero personale grazie alla concessione mineraria ottenuta dal re Carlo Alberto sul campo di battaglia di Peschiera.

La sua storia è emblema dell'eterno conflitto tra ricchezza e felicità, che coinvolge anche l'amata moglie Mariette e le quattro figlie: la volitiva Ignazia, la dolce Amelia, l'ingenua Enedina e la caparbia Zeli, quattro donne che cercheranno di ritagliarsi una personale felicità, pagando



tutte l'amaro prezzo del peso della galena, il mineral e estratto a Montevecchio.

La storia della famiglia Sanna procede parallela a quella dell'Unità d'Italia attraverso le capitali di Torino, Firenze e Roma, offrendo un intimo spaccato sulle vicende che hanno caratterizzato il nostro Risorgimento, nel quadro di una rivoluzione industriale che, scardinando il sistema delle antiche ricchezze nobiliari, ha portato all'affermarsi di una nuova potente classe borghese.

Parto dal fatto che mi ha subito interessata: il periodo storico.

Leggere questo romanzo significa esser catapultati in un determinato e importante lasso di tempo per noi italiani: gli anni dell'Unità d'Italia. Periodo che viene descritto con dovizia e attenzione fondendolo con la trama e non risultando un testo di storia bensì portando al lettore molteplici informazioni con facilità e una narrazione piacevole.

Altro fatto è dettato dalla bravura dell'autrice nel descrivere avvenimenti, aspetti emotivi e relazionali del protagonista e dei personaggi secondari che fanno parte di questa saga familiare.

Dagli aspetti "pratici" fino a quelli emotivi e relazionali, anche anticonvenzionali per il tempo in cui sono avvenuti.

Di Giovanni Sanna si evincono tutti gli aspetti di una persona; dal desiderio



Elenia Stefani ha studiato pedagogia, è diventata prima moglie e poi mamma. Ha scritto 3 libri raccolte di poesie inedite, gestisce un sito online di interviste e recensioni di libri e autori. Tiene una rubrica sulla rivista "L'astrolabio online". www.eleniastefani.com info@eleniastefani.com

di crescita e futuro, tanto quanto i legami con la terra natia e la patria.

Proprio questo desiderio di rivalsa, di valore, manifestato concretamente con la miniera di Montevecchio, è il fulcro (fisico) del libro. Ciò che però dovrebbe esser un traguardo ricco di gioia e serenità, in vero si confronta con sentimenti come amarezza, delusione, infelicità.



Anche in queste sensazioni, fidatevi, il lettore si sente coinvolto, partecipe, empatico.

La vita del protagonista, con quei cambiamenti storici e politici, ma anche relazionali e familiari che non erano tanto diversi da alcune situazioni odierne, muta e lui con esso e al lettore tutto arriva e viene trasmesso.

L'autrice narra sapientemente tutti questi cambiamenti, questi sentimenti. A mio modesto avviso si tratta di un romanzo che porta luce su una famiglia che (ammetto poi d'esser andata a cercare) ha fatto più di quanto si potesse pensare per il suo territorio.

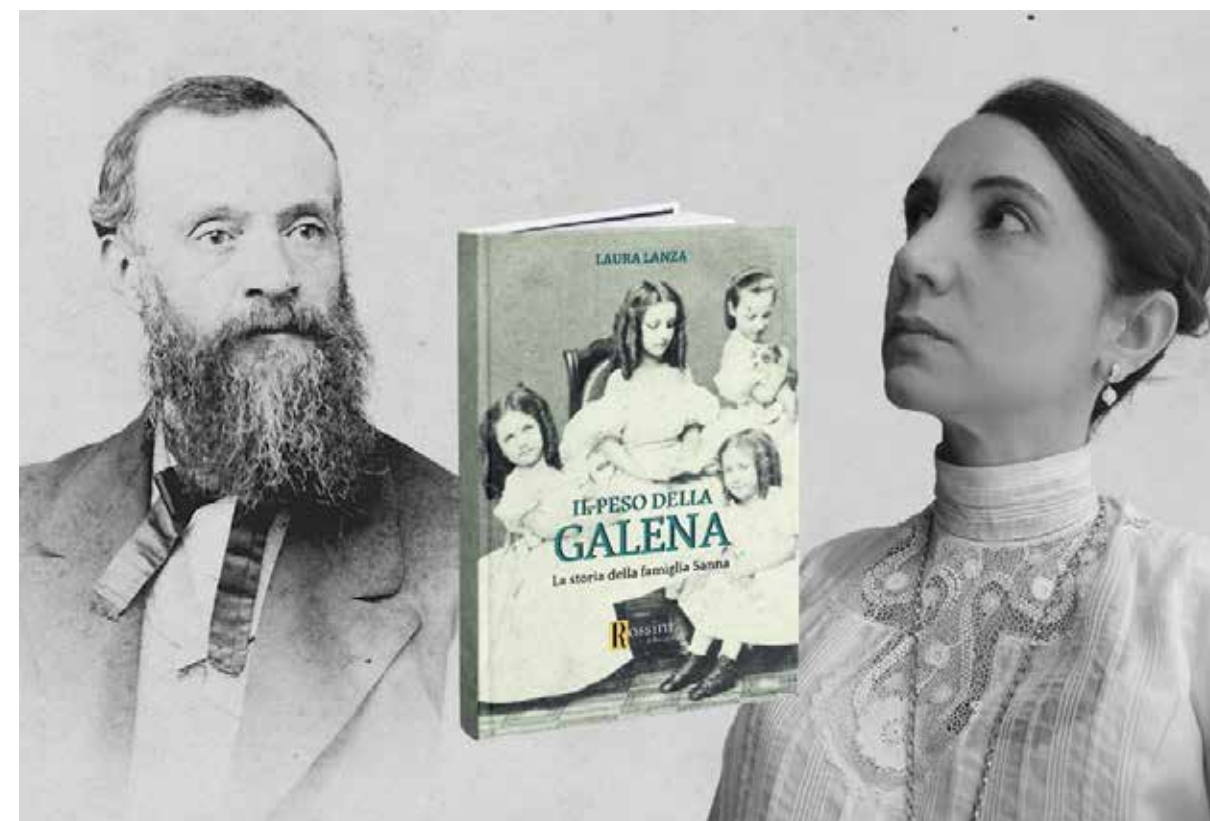
Mentre ci si addentra nella vita di questo protagonista (e non solo), abbiamo anche la possibilità di co-

noscere uno spaccato storico nazionale; il tutto con grazia e raffinatezza. A chi si perde tra queste pagine arrivano tutta la cultura e lo studio dell'autrice; si percepisce l'amore per la storia, l'abilità eccelsa nella narrazione e la dovizia con cui ha cercato di esser minuziosamente precisa e il più possibile fedele alla realtà.

Inoltre, credo che "Il peso della galena" sia un titolo perfetto che esprime letteralmente l'importanza e la conseguenza emotiva e morale del protagonista.

Ringrazio di cuore l'autrice per avermi dato la possibilità di leggere e scoprire questa storia.

Alla prossima recensione,
la vostra Ele



BARRETTE GUSTOSE

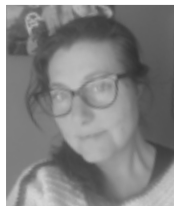
Buongiorno!!!

Ecco un'altra ricetta golosa, super semplice: delle barrette ottime per una merenda, uno snack da portare a scuola o al lavoro o semplicemente per chi vuole un dolcetto fine pasto.

Ingredienti:

Andiamo un pochino a occhio

- Riso o farro soffiato
- Uvetta o altra frutta essicata (albicocche, fichi, prugne, banane)
- Oppure un mix: 2 o 3 cucchiari di cioccolato fondente



Elena Ciliberti

Immersa sempre nella mia cucina a sperimentare, autoprodotto cercando di ridurre al minimo gli sprechi. Non esistono avanzi ma nuovi piatti! Cerchiamo di produrre ciò che mangiamo! Cucinare come atto d'amore.

Instagram #elenciliberti

Facebook Elena Ciliberti

Procedimento:

Facciamo sciogliere a bagnomaria il cioccolato. In una ciotola mettiamo gli ingredienti secchi.

Poi uniamo il cioccolato agli ingredienti nella ciotola: deve risultare un impasto compatto e gli ingredienti secchi devono ricoprirsi di cioccolato.

Prepariamo una teglia ricoperta con carta forno, rovesciamo il composto e livelliamo bene tenendo uno spessore di 1 cm circa. Riponiamo in frigorifero per un'oretta.

Quando si sarà tutto solidificato tagliare le barrette, conservarle in un barattolo o contenitore in frigorifero.

Buon appetito!



Appare Ranman

Trama:

Appare Ranaman! è una serie tv anime giapponese, trasmessa nel 2020, la cui storia è ambientata nella seconda metà del XIX secolo.

È adatto a ragazzi di tutte le età. Il protagonista è il giovane e geniale ingegnere Appare Sorano, insieme al samurai, astuto ma codardo, Kosame Isshiki.

I due si trovano un giorno, a causa di un incidente, arenati nell'Oceano Pacifico con la loro barca, in viaggio verso l'America.

Salvati da un piroscampo che li porta a Los Angeles, si ritrovano comunque



Deepak Mazzucchetti
Diciottenne appassionato di Manga e Anime, vive in provincia di Bergamo. Così pessimista che le cose brutte sono belle

senza denaro. Per racimolare qualche soldo e poter tornare a casa, dal momento che la loro barca è fuori uso, decidono di trasformarla in un'automobile, grazie alle capacità ingegneristiche di Appare, e di competere nella Trans-America Wilde Race.

Vincendo questa famosa gara potrebbero vincere il premio in denaro

e tornare a casa. Inizia così una grande avventura, un viaggio attraverso l'America, da Los Angeles a New York.

Durante la gara Appare e Kosame fanno la conoscenza con altri protagonisti della storia, altri partecipanti alla competizione. Grazie all'amicizia instaurata con loro, combattono temibili rivali e riescono anche a sventare un piano criminale che voleva fermare il progresso tecnologico delle automobili.

Note:

1. Prima e durante la gara, attraverso avventure varie, i due protagonisti



conoscono quelli che diventeranno i loro amici e compagni di avventura. I principali sono:

- Hototo, un giovane ragazzo di origini indiane in cerca di vendetta per i criminali che hanno ucciso suo padre e rubato le loro terre;
- Jin Xiaoleng: una ragazza orientale che lavora presso un'officina;
- Al Leon: un giovane proveniente da una delle più famose ditte automobilistiche.

2. Un aspetto importante, che emerge dal racconto della serie tv è la differenza dei motivi che spinge i due protagonisti a gareggiare.

Infatti Kosame desidera vincere il denaro per poter tornare in Giappone a casa sua.

Appare invece non ha lo stesso obiettivo, il suo desiderio è vincere la gara per avere la soddisfazione di battere le altre automobili grazie alla sua bravura e capacità come ingegnere.

3. Nonostante il clima divertente e "leggero", vengono trattati diversi temi importanti.

Si assiste alla crescita personale di Appare e Kosame. Il primo cambierà atteggiamento e diventerà più maturo anche nelle sue scelte.

Il secondo riuscirà, grazie all'aiuto degli amici, a superare i problemi del passato.



Un tema importante è anche il fatto che, se anche tutti hanno obiettivi e motivazioni differenti per fare la competizione, alla fine si raggiunge la vittoria solamente con il lavoro di squadra ■



한라산

HALLASAN

CUCINA COREANA
CONTEMPORANEA

ORARI

Pranzo dalle 12:00 alle 15:00

Cena dalle 18:30 alle 23:00

Mercoledì siamo chiusi



📍 Via Guelfa, 98 R, Firenze FI

☎ +39 055 073 0077

🌐 www.ristorantehallasan.com

✉ ristorantehallasan@gmail.com



UNA MANO AL CENTRO

Dona anche tu il 5x1000

Associazione Prisma Luce APS

CF 97684530153



BUSHIDO PALESTRE



CORSI:

- kick Boxing
- Ju-Jitsu
- Light-Box
- Tajùì Ji Quan
- Wing-Chun
- Aikido
- Difesa Personale
- Escrima
- Kung-Fu
- Fit-Box
- Yoga

ORARI APERTURA

Lunedì	9:00 - 22:00
Martedì	9:00 - 22:00
Mercoledì	9:00 - 22:00
Giovedì	9:00 - 22:00
Venerdì	9:00 - 22:00
Sabato	Chiuso
Domenica	Chiuso



Tel. 030 355 1240

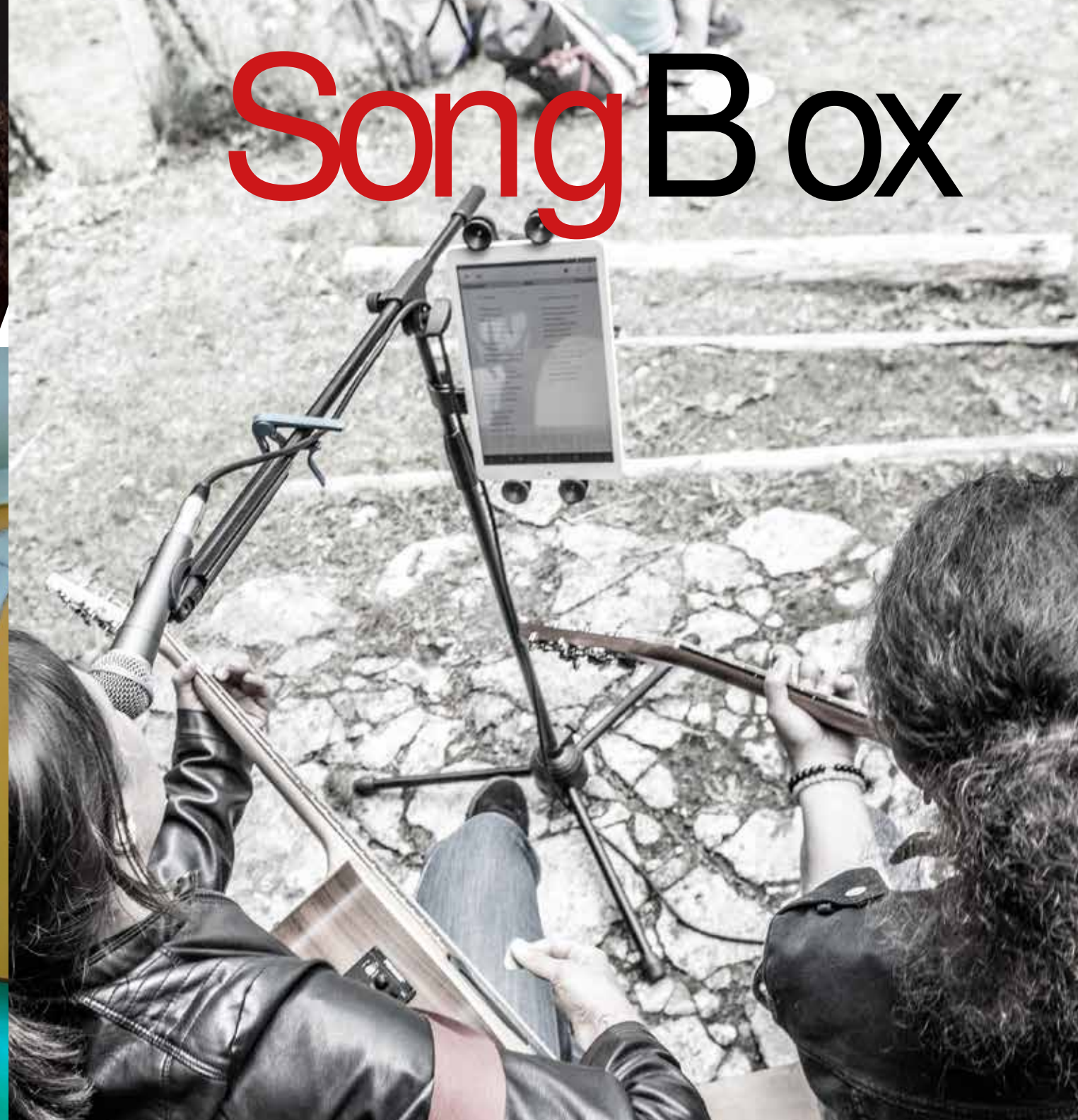
Via sondrio 14, Brescia

info@palestrabushido.it

www.palestrabushido.it



SongBox



@songboxaudio

@songbox



Creiamo la tua canzone e mettiamo in musica le tue emozioni, per inviare alle persone importanti un messaggio davvero speciale.

"Se hai nascosto un ricordo, le canzoni lo trovano."

ASSOCIAZIONE CULTURALE

Shakti Food

VIA SOSTEGNO 80/A - BRESCIA



Good
Vibe Shakti

amore q.b.

per informazioni e prenotazioni tel. 3297265657

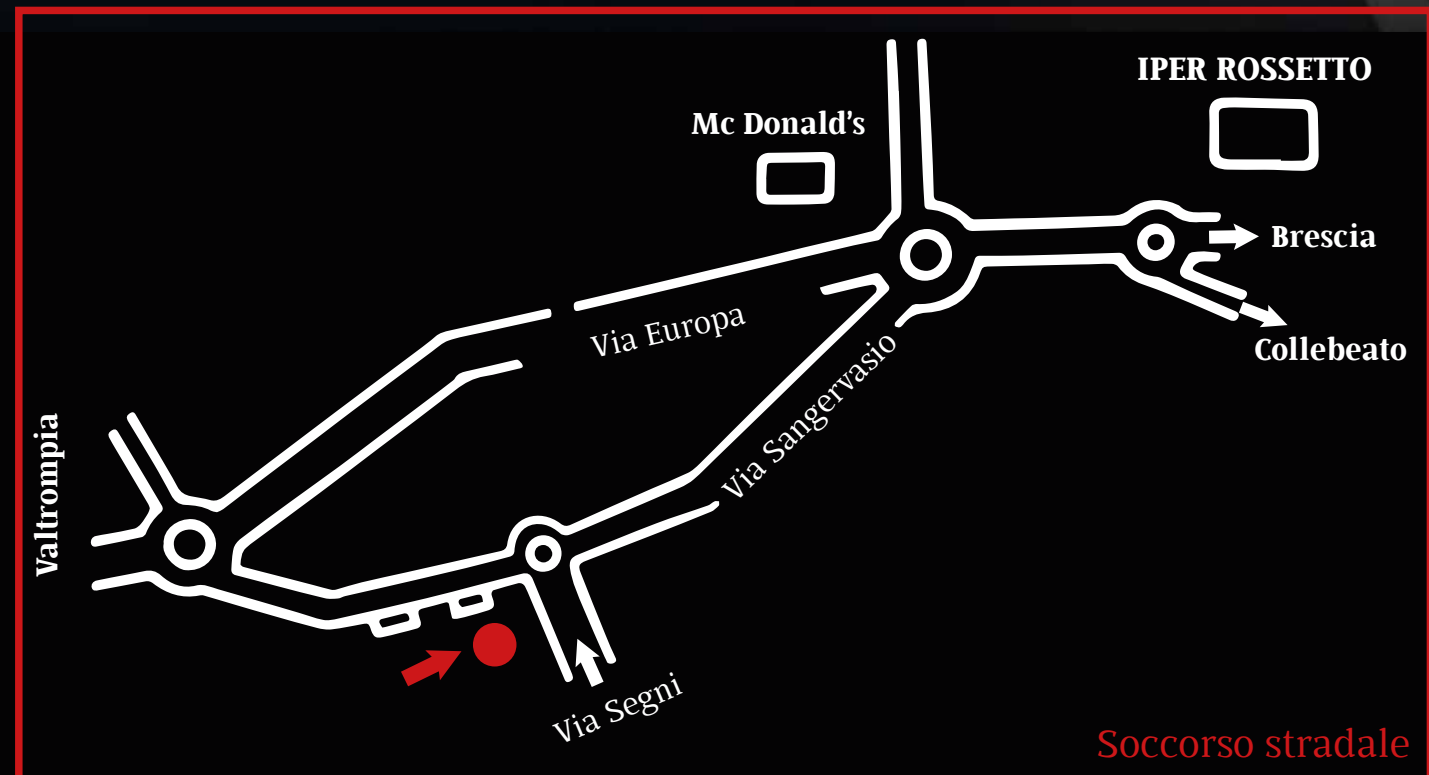
e-mail: SHAKTI FOOD@LIBERO.IT

 SHAKTI FOOD Ass. Culturale



Verniciatura a forno e banco dime

VETTURA SOSTITUITIVA



Via Sangervasio 24, 25062 Concesio (BS)

Cell. 334 1091992 / 334 9548216

Part. iva 03005880178

Tel./fax 030 305262 / 339 7092155

Arnaldo da Brescia

Ciao a tutti i nostri soci e amici Arnaldini, vicini e lontani!

Per il mese di maggio Vi proponiamo iniziative molto interessanti, effettuate anche con altre realtà amiche. Non dimenticate di tesserarVi per l'anno 2024 alla modica tariffa di €30 annuali per una tessera singola o €50 per due persone appartenenti allo stesso nucleo familiare (moglie+marito, sorelle, ecc).

AffrettateVi e, mi raccomando, cercate di prenotare entro le date indicate in modo da rendere il nostro lavoro organizzativo più funzionale.

SABATO 4 MAGGIO

Ore 14.30

**VISITA GUIDATA GRATUITA
PROGETTO STEM IN GENERE
PATRONE E SANTE**

In occasione della festa di S. Afra, copatrona di Brescia, si propone un percorso che unisce alla narrazione delle vite di Sante e Patrona, la visione di grandi capolavori della pittura conservati in luoghi religiosi.

Incontro davanti alla chiesa di S. Afra - corso Magenta

Iscrizioni obbligatorie da subito:
sandra@arnaldodabrescia.it

LUNEDÌ 6 MAGGIO

Ore 20.30

CONCERTI A S. GAETANO

"CONCERTO STRUMENTALE" Musiche di Vivaldi, Bach e altri.

Ensemble strumentale "LA BOTTEGA DELLA MUSICA" - Coordinatore LUCA MORASSUTTI

Direttore Artistico della Rassegna: ROBERTA MORELLI

Chiesa di S. Gaetano - via Callegari 7

Offerta libera per sostenere le necessità del Convento di S. Gaetano

Prenotazioni: sandra@arnaldodabrescia.it
tel. 3355422799

DOMENICA 12 MAGGIO

Ore 15.00

**VISITA GUIDATA GRATUITA
PROGETTO STEM IN GENERE
RITRATTI FEMMINILI NELLE VIE
DELLA CITTA'**

In occasione della giornata dedicata alle donne nella matematica si propone una passeggiata alla scoperta di tanti volti femminili. Si tratta di persone o concetti così importanti da essere scolpiti nel marmo, fusi nel bronzo, dipinti ad affresco.

Incontro al Parco Torri Gemelle, davanti al monumento Gli Emigranti - via XXV Aprile.

Obbligatoria l'iscrizione entro il 10 maggio:
sandra@arnaldodabrescia.it



13, 14 e 15 MAGGIO

Dalle ore 15.00 alle ore 17.00

**GIORNATE DI VALORIZZAZIONE
DEL PATRIMONIO CULTURALE
ECCLESIASTICO 2024**

**VISITE GUIDATE AL PALAZZO
VESCOVILE**

In occasione della festa di S. Afra, copatrona di Brescia, si propone un percorso che unisce alla narrazione delle vite di Sante e Patrona, la visione di grandi capolavori della pittura conservati in luoghi religiosi.

Incontro davanti alla chiesa di S. Afra - corso Magenta

A cura del Centro Culturale 999 e Associazione Arnaldo da Brescia

Quota di partecipazione € 10,00
€ 5,00 (6-17 anni)
gratuito (0-5 anni)

Info e prenotazioni: info@servizioculturali.it

SABATO 18 MAGGIO

**SUGGERIMENTO PER UNA BELLA
GITA DI GIORNATA**

La piccola Alhambra italiana: la Rocchetta Mattei e Dozza, Borgo dei murales.

Pranzo in agriturismo.

Info e prenotazioni: Roberta - Il Covo Viaggi
tel. 0309913581

LUNEDÌ 20 MAGGIO

Ore 20.30

**"QUINTETTO GEROLAMO FRESCO-
BALDI DI LOVERE"**

Musiche per fiati e organo di Bach e altri
Direttore SALVATORE CONTI
Direttore Artistico della Rassegna ROBERTA MORELLI

Chiesa di S. Gaetano - via Callegari 7

Offerta libera per sostenere le necessità del Convento di S. Gaetano

Obbligatoria l'iscrizione a info@arnaldodabrescia.it tel. 3355422799

Iscrivetevi all'Associazione!

Associazione Arnaldo da Brescia
Via XXV Aprile, 18, Brescia
cell. 347 4122750

CONVENZIONI RISERVATE ESCLUSIVAMENTE AI SOCI DELL'ARNALDO DA BRESCIA

Il dott FABRIZIO GARDINA, fisioterapista, titolare e amministratore del centro fisioterapico "G.F.-La S.Lucia", via Paolo Veronese 30 (zona Questura), tel 339-2777333 - offre a tutti i soci che usufruiranno dei servizi:

1) prima valutazione fisioterapica, biomeccanica, ortopedica, neurologica gratuita. Ciò comprende valutazione clinica e piano terapeutico condiviso;
2) applicazione dello sconto su tutti i trattamenti, manuali disponibili, del 20%.

Il centro, oltre alla qualità professionale ultraventennale, dispone non solo di terapie fisiche classiche, ma strumentazioni di ultima generazione (TECAR, LASER alta potenza, ONDE D'URTO RADIALI).

La dott.ssa LAURA PENSINI, psicologa clinica della famiglia, responsabile dell'area adozione del Centro Prisma Luce, offre a tutti i soci:

1) primo appuntamento gratuito;
2) per percorsi individuali, di coppia, familiari, applicazione dello sconto su tutti gli appuntamenti del 20%.

Per il contatto ed eventuale appuntamento telefonare al numero 393-5687511 laura.pensini@gmail.com
Riceve c/o Ciceroom - via Lattanzio Gambara 87, 25121 Brescia

DUOMO VIAGGI E TURISMO - Via S. Antonio 5 Milano

www.duomoviaggi.it

mluppisi@duomoviaggi.it

Chiama per informazioni: Marco, gentile e specializzato in arte, viaggi e turismo, ti risponderà, ti consiglierà e verrà a casa tua per una consulenza personalizzata.

Seguitemi sui social per eventuali integrazioni (concerti, visite o altro)

Seguitemi sul nostro sito

www.arnaldodabrescia.it

sulla pagina FB e instagram

[@arnaldodabresciaguideabilitate](https://www.facebook.com/arnaldodabresciaguideabilitate)

info@arnaldodabrescia.it

tel. 3474122750

Sandra & Consiglio Direttivo

RUN WALK

DONATE

LA MANIFESTAZIONE PODISTICA DEL GIOVEDÌ A BRESCIA

uniti per
la P.I.P.O.



GIOVEDÌ 9 MAGGIO ORE 19

**PER LA RICERCA
SULLA POIC**

Giovedì 9 Maggio serata di CorrixBrescia dedicata alla P.I.P.O

Vieni a conoscere l'associazione.

Avrai la possibilità di contribuire con una donazione o acquistando il libro "La Storia di Gaia" e i biscotti Telethon.

Ti aspettiamo in Piazza Vittoria dalle ore 18:30

IL RICAIVATO SARÀ DEVOLUTO IN BENEFICENZA

**DONA IL 5X MILLE:
SCRIVI C.F. 98213560174**

MORE INFO

[f](https://www.facebook.com/unitiperlapipo) [@unitiperlapipo](https://www.instagram.com/unitiperlapipo)

[☎](tel:+393937774020) Antonio
+39 393 777 4020

[🌐 www.unitiperlapipo.it](http://www.unitiperlapipo.it)

[✉ unitiperlapipo@gmail.com](mailto:unitiperlapipo@gmail.com)



L'ASSOCIAZIONE NOI PER
BRESCIA
ORGANIZZA

"LE ASSOCIAZIONI SI RACCONTANO" VIII EDIZIONE CAMPO MARTE - BRESCIA

Vi aspettiamo a Campo Marte con
Spettacoli, Animazione e Bancarelle

*Associazioni di volontariato del territorio
promuoveranno il loro operato*

Per informazioni e iscrizioni
Michela 3420552410



Colorazione arboree

le erbe tintoree non presentano rischi per la salute,
non sono aggressive, tingono delicatamente e
sono curative per i capelli.



Veby Style Parrucchieri

Via Mantova 29, Brescia
tel. 030 094 8978

Corso Garibaldi 228, Cremona
tel 0372 806929

E-mail bioveganparrucchieri@gmail.com

 @VebyStyleBrescia

SI RICEVE SU APPUNTAMENTO

Lavaggi alternativi

ottimi per mantenere il capello pulito più a lungo
e donare corposità e consistenza a cute e capello.

Impacchi vegetali

per ristrutturare, idratare, rinforzare, volumizzare,
rimpolpare lo stelo, curare la caduta, lenire la cute.

Servizio vendita guidata

di prodotti vegani e biologici certificati.

Cosa non facciamo

tinte chimiche con ammoniaca o derivati forti,
permanenti e stirature.



CHI SIAMO

il primo parrucchiere 100% bio,
specialista in hennè, pastelle vegetali
e trattamenti con erbe naturali.



STAGIONE ESTIVA

BLACK GREY ROYAL NAVY



**LA NOSTRA FORZA
È LA VOSTRA SCELTA**

SERIGRAFIA HD
PELLICOLE TERMOADESIVE
PELLICOLE ADESIVE - RICAMO
MICRORICAMO PATCH
SUBLIMATICO - INCISIONE
TAGLIO LASER

2023



Professionalità ✓
Innovazione ✓
Tecnologia ✓
Sicurezza ✓
Qualità ✓



PERSONALIZZATI

maggiori info:



Estetica Shanti
La bellezza su misura



orario continuato 9.30 - 19.30
dal lunedì al venerdì
info: 030 24 27 548
@estetica_shanti

DOKDO

DOKDO

ORARIO

Lunedì	12:00 - 14:30 \ 18:30 - 21:30
Martedì	Chiuso
Mercoledì	18:30 - 21:30
Giovedì	12:00 - 14:30 \ 18:30 - 21:30
Venerdì	12:00 - 14:30 \ 18:30 - 21:30
Sabato	12:30 - 15:00 \ 18:30 - 21:30
Domenica	12:30 - 15:00 \ 18:30 - 21:30



📍 Via Friuli Venezia Giulia, 2, Pianiga VE ☎️ +39 041 464626

🌐 www.ristorantedokdo.com



Da 70 anni al Vostro servizio

FOCHI MATTEO

DISTRIBUZIONE BEVANDE

Servizio a domicilio • Forniture per eventi

VINI • ACQUE MINERALI • BIBITE • BIRRE • LATTE



📍 BREBBIA (VA) ☎️ 347 123 1461 - 0332 770 446

📷 @matteofochi

DREAM



📍 Piazza VIII Novembre 3
20129 Milano
Italia

☎ 390236697986

📌 @dreammanager422

📷 @dream_restaurant

✉ Dreamkoreanrestaurant@gmail.com



KE TOURS: Da molti anni andiamo in Corea, perché fa parte di noi, della nostra vita. Vogliamo condividere con voi tutta la bellezza di questo posto accompagnandovi dentro le esperienze che potrete vivere e che voi sceglierete.

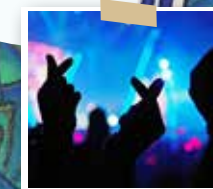
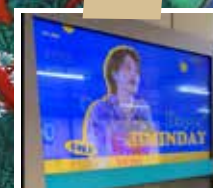
**Ke
TOURS**

한국에 간다

KeT



Abbiamo in programma diversi viaggi in vari periodi dell'anno, variabili in base al momento, per permettervi di apprezzare la Corea a 360°, nella bellezza che ognuna delle stagioni dell'anno offre.



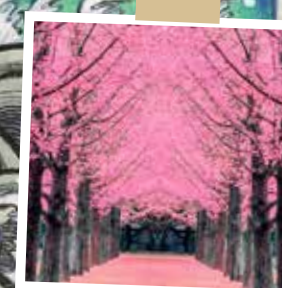
Ke Tours nasce e vive con l'obiettivo di accompagnarvi e di farvi immergere nella cultura coreana. Scegli il tuo periodo e i giorni dei pacchetti riservati!



INVERNO



ESTATE



PRIMAVERA



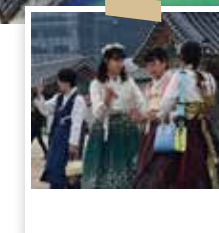
AUTUNNO

Con Ke Tours non dovrete preoccuparvi di niente: ci occuperemo di tutta l'organizzazione, sollevandovi da ansie e preoccupazioni. Dovrete solo presentarvi in aeroporto, allacciare le cinture e prepararvi ad una esperienza fantastica e unica che vi cambierà la vita!

CI VEDIAMO IN VIAGGIO!

Vi aspettiamo!

Sono previste partenze in particolari periodi dell'anno come Halloween.



@KE TOURS

CONTATTI

📷 @KE TOURS

ketours456@gmail.com

TELEFONO:

🐦 @KETOURS456

https://ketours.it

+ 39 349 479 0407

UN PROGETTO DI
PRISMA LUCE
#ketours



CRAZY TEA

BUBBLE TEA

SWEETS

COFFEE

DOLCI DI NOSTRA PRODUZIONE

TORTE SU PRENOTAZIONE

+393485621318 

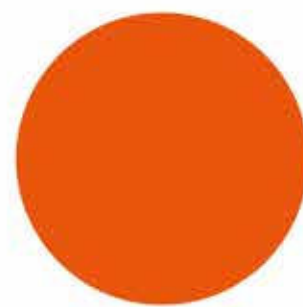


@CRAZY_TEA.BRESCIA



@CRAZYTEABRESCIA

Siamo a Brescia in Via San Faustino 7H



TRASLOCHI SCABELLI

Via Fura, 42 Brescia tel. 3483185981



Molti mi hanno conosciuto così, tanti anni fa.

Da allora tante cose sono cambiate e tutte per offrirvi un servizio sempre migliore.

L'esperienza di oggi, la serietà e la capacità come allora sono la garanzia della fiducia che ci viene data.

www.traslochiscabelli.com

INTEGRAZIONE . RISORSE UMANE . CLIENTE



ART. 14

CONVENZIONE ART. 14

Uno strumento utile a sostegno delle imprese

La Provincia di Brescia ha adottato un modello di convenzione art. 14 del DLGS 276/2003 per l'inserimento lavorativo di persone disabili presso cooperative sociali di tipo B che ricevono commesse di lavoro da imprese soggette all'obbligo di assunzione ai sensi delle legge 68/99. L'azienda committente, che intende avvalersi di questo strumento, stipula con la Provincia di Brescia - Ufficio Collocamento Mirato Disabili e la Cooperativa Sociale una convenzione finalizzata all'integrazione lavorativa di persone disabili.

ATTIVITÀ E SERVIZI

L'integrazione con il gruppo rende gli individui responsabili. Il giusto mix fra integrazione, risorse umane e cliente.

**PULIZIE CIVILI E INDUSTRIALI
LABORATORIO
INTERVENTI
ATTIVITÀ COMPLEMENTARI**

LA SOLUZIONE PER L'ASSUNZIONE OBBLIGATORIA

INTEGRA **COOPERATIVA SOCIALE ONLUS**

Via Rose, 24/B - 25126 BRESCIA - Tel. 030.313031 - info@integrabrescia.it www.integrabrescia.it

CHIAMALA
PER NOME!

**RADIO
BRUNO**

ANCHE IN

TV

**DIGITALE
TERRESTRE**

73

Lombardia
Emilia Romagna
Piemonte
Toscana

www.radiobruno.it - www.radiobrunobrescia.it



Azienda Agricola Scaratti



- Vendita al dettaglio di piante da interno ed esterno
- Realizzazione e progettazione di giardini e terrazzi
- Servizi di consulenza personalizzata
- Noleggio/allestimento piante per eventi e fiere
- Lavori di manutenzione e potatura stagionale
- Impianti d'irrigazione
- Giardini pensili
- Potatura alto fusto
- Movimento terra

AZIENDA AGRICOLA SCARATTI MASSIMILIANO

Via Località Piezze, 7 - 25075 Nave (Bs)
Tel. MASSIMILIANO 3357837417 - Ufficio 3319878011
e-mail: azagrscaratti1975@libero.it



La birra tutto amore
Holistic beer



Prenota ora la tua Birra Love
chiama il +39 335 614 9268 oppure
scrivici a info@birralove.com e ti
risponderemo in 24h





Davanti ai vostri occhi
con orgoglio dal 1995

VEDERE BENE PER GUIDARE MEGLIO



Dr. Alessandro Camposarcone
Optico dal 1983
Optometrista dal 1986



Orari di apertura

Lunedì	Chiuso
Martedì	09:00 - 13:00 15:00 - 19:00
Mercoledì	09:00 - 13:00 15:00 - 19:00
Giovedì	09:00 - 18:00
Venerdì	09:00 - 13:00 15:00 - 19:00
Sabato	09:00 - 13:00 15:00 - 19:00
Domenica	Chiuso

Amico Ottico Optometrista
di Alessandro Camposarcone.

Via Rodolfo da Concesio 12/a 25062
Concesio (Bs) p.iva 03170520989

☎ 030 275 3325 ✉ EMAIL: info@amicoottico.it



GINMI
KOREAN RESTAURANT

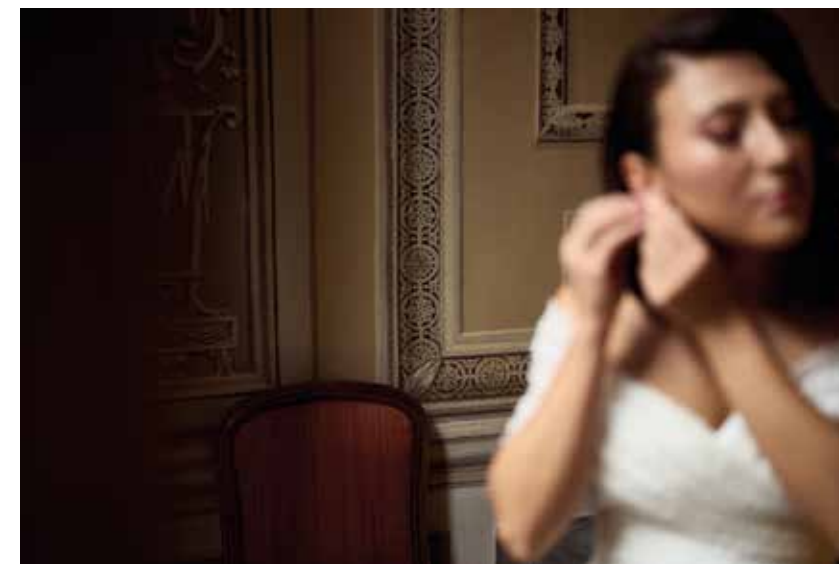
**VIA GIOVANNI PAISIELLO, 7
MILANO
TELEFONO: 02 2951 6394**





Succedono tante cose durante un matrimonio, molte passano spesso inosservate. Noi siamo pronti a documentarle e valorizzarle, mettendoci tutta la nostra esperienza e personalità. Ci vuole attenzione costante, una particolare cura dell'estetica e una buona dose di sensibilità per raccontare, in modo autentico e con la naturalezza necessaria, una storia di immagini. È il nostro modo di lavorare.

inlimboweddings.com



B&V Divani

FABBRICA DIVANI

In esclusiva per ID Magazine, B&V Divani, azienda con più di 25 anni di esperienza nella produzione di divani di altissima qualità, si presenta ai lettori in una forma nuova.

B&V Divani ora è anche arredamento: cucine, living, camere e camerette, armadi e bagni. Ma anche uffici e pareti attrezzate per lavanderie e piccoli spazi.

#PROVALADIFFERENZA



B&V Divani

FABBRICA DIVANI - PONCARALE (BS)

CONTATTI

Via Johannes Gutenberg, 18/26
25020 Poncarale (BS)
www.bvdivani.it
E-mail: contatti@bvdivani.it
Tel. 030 25 48 934



IDM

MAGAZINE

Chiedi un preventivo per uno spazio su IDM magazine

info@idmag.it tel. 3491879770

L'universo IDM

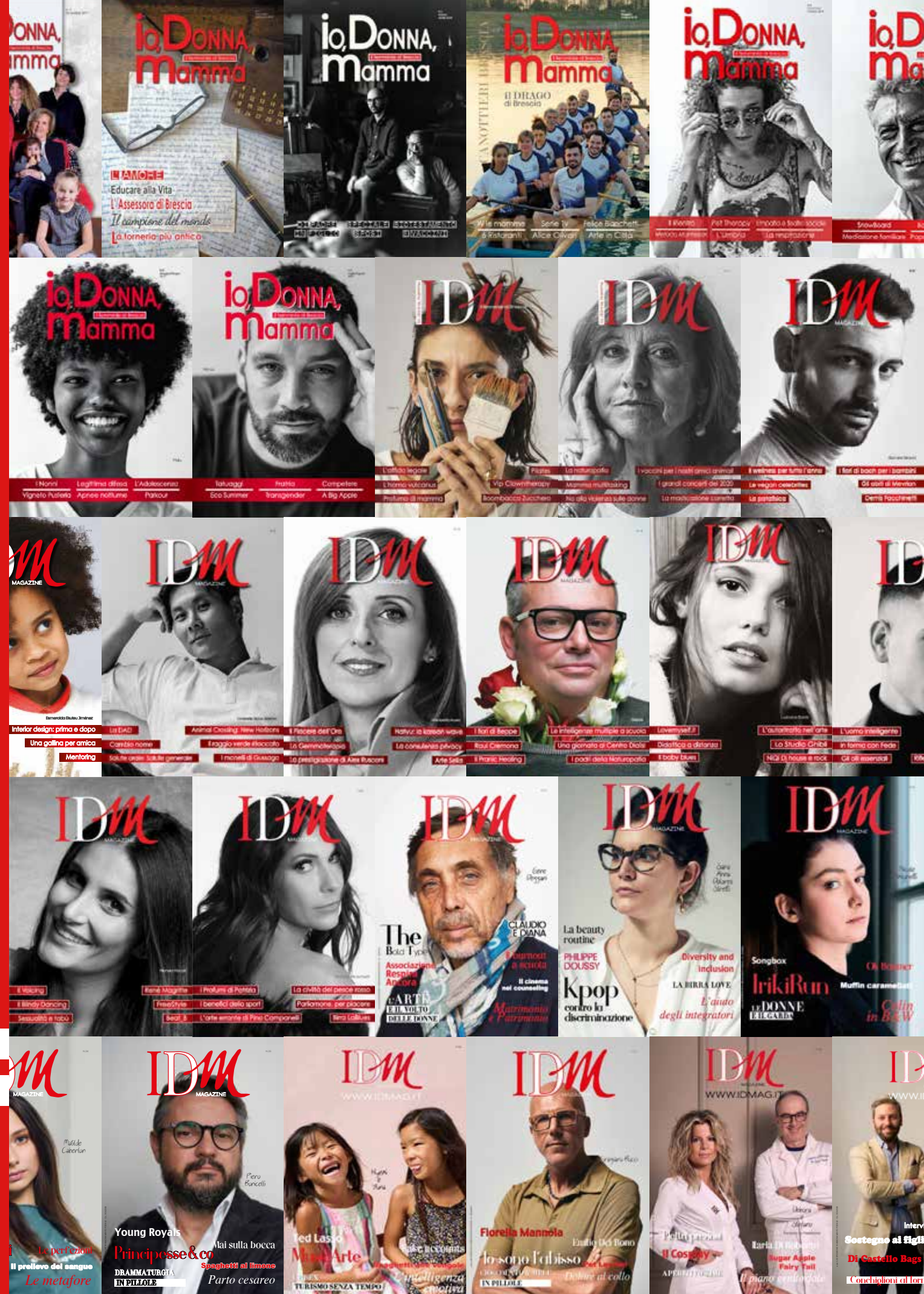


www.idmag.it

IDM magazine

idm_magazine

idm_magazine





Pizzeria Ristorante Cristal

Via Valcamonica, 27/L - 25132 Brescia
Tel. 030 322 9996

info@pizzeriacristal.com
www.pizzeriacristal.com



Tutti i giorni pranzo e cena
Chiuso il lunedì

IL PIACERE DELL'ORO

APRILE Una Ventata di Offerte

5% IN PIU'
SUL RITIRO ORO

50% IN PIU'
SUL RITIRO ARGENTO

ORO DA INVESTIMENTO

SCOPRI DA NOI I VANTAGGI
SULL'ORO DA INVESTIMENTO
AZIENDA ISCRITTA
ALLA
BANCA D'ITALIA

I NOSTRI SERVIZI

VALUTAZIONI ANCHE
SU APPUNTAMENTO
RITIRO ORO E ARGENTO
COMPRAVENDITA MONETE
E LINGOTTI D'ORO
VENDITA GIOIELLI
SELEZIONATI
VALUTAZIONI E ACQUISTO
DIAMANTI
ANCHE DI GROSSE CARATURE
RIPARAZIONI

**PULIZIA
GRATUITA
DEI VOSTRI
GIOIELLI**

DA NOI PUOI
RICEVERE

TUTTE LE
INFORMAZIONI
**SENZA
IMPEGNO.**
VIENI A
RITIRARE
LE NOSTRE
GUIDE
INFORMATIVE
GRATUITE.



**PROMOZIONI
SPECIALI
SUI GIOIELLI IN VENDITA
SCOPRI QUALI!**

visita la nostra vetrina on line sul sito
WWW.ILPIACEREDELLORO.IT
oppure vieni nei nostri negozi

GUARDA I NOSTRI NUOVI VIDEO

SU YOU TUBE
IL PIACERE DELL'ORO



WWW.ILPIACEREDELLORO.IT

NON SOLO COMPRO ORO





BOUQUET E COMPOSIZIONI

Tante specie e novità ogni giorno

FIORI DA TUTTO IL MONDO

La nostra ricerca spazia e varia

FIORISTI SPECIALIZZATI

di fiori recisi, composizioni e piante

CONSEGNE NEGLI OSPEDALI

Dediche cantate - Consegne in tutta Italia

DOVE SIAMO?

Via Ducco 69 - Brescia / Fermata Metrobus "Ospedale"

CONTATTACI

☎ 030 300179 / 339 8419238 📞



PURI 3000 TOP



**Acqua fredda e fredda frizzante
stop alle bottiglie di plastica**



**LO TROVI NELLE
MIGLIORI
FARMACIE
CONVENZIONATE**



RIDUCE arsenico,
legionella, metalli
pesanti, pesticidi,
amianto, PFAS,
nitrati



L'acqua è la base della vita e quindi della nostra salute, dalla qualità dell'acqua che ingeriamo dipende direttamente la qualità della nostra vita.



L'acqua viene ingerita non solo bevendo ma anche e soprattutto attraverso i cibi che durante la cottura assorbono molta acqua.



La bollitura oggi non risolve nessun problema, anzi peggiora la composizione dell'acqua facendo aumentare la concentrazione di inquinanti chimici in essa contenuti.



Prodotto conforme al D.M. 174/04 - D.M. 25/12 e protocollo n.24482/96 del Ministero della Salute

Il dispositivo PIÙ SILENZIOSO in commercio

Produce acqua pura, liscia e leggera a **BASSO RESIDUO FISSO**
priva di sostanze chimiche e inquinanti



Ho scelto BCCBRESZIA

Vanessa Ferrari

Ho scelto una banca che rende tutto più facile.

Ho scelto un'ecceellenza bresciana. Una realtà fatta di persone sempre disponibili e capaci di fare squadra per supportarmi in ogni mia necessità.



Ho scelto BCCBRESZIA

Vanessa Ferrari


BOSSINIGALLO
biological dentistry



Via Chiesa Nuova, 5, 25060 Cellatica (BS)
info@bossinigallo.it

Tel. 030 2521871



VANESSA FERRARI
CAMPIONESSA DEL MONDO DI GINNASTICA ARTISTICA
CAMPIONESSA EUROPEA
MEDAGLIA D'ARGENTO OLIMPICA - TOKYO 2020.

 **BCCBRESZIA**
CREDITO COOPERATIVO ITALIANO

La banca che **fa** per te.

DI CASTELLO METAL BAG: QUANDO IL METALLO INCONTRA LA PELLE

Fabrizio Zanollo lavora il metallo da oltre 30 anni, offrendo il suo artigianato a tutti i settori del lusso.

La sua passione per l'eleganza e lo stile, lo ha portato a un'idea, un'intuizione. Voleva progettare un accessorio in grado di esprimere stile, lusso ed eleganza, esaltando la personalità di chi l'avrebbe poi indossata. Ha deciso di creare borse che unissero due materiali diversi ma eleganti: pelle e metallo.

Tutte le aziende che sono state contattate per una collaborazione erano convinte che cucire la pelle sul metallo fosse impossibile.

Inoltre, piegare e deformare il metallo per ottenere la forma desiderata è complesso e richiede molta esperienza, ma l'ideatore non si è arreso. Ha presto trovato la tecnica più efficace e resistente e ha dato vita ad una linea di borse interamente realizzate a mano.



Nasce così la linea Di Castello Bag: Fabrizio e il suo staff, hanno creato borse uniche, totalmente personalizzabili ed in grado di esprimere a pieno lo stile di chi le indossa. Si tratta di un prodotto che rappresenta la grande artigianalità ed eleganza italiana. Hanno deciso di non avere un magazzino: ogni pezzo è unico e accompagnato da un certificato.

Il nome Di Castello è stato voluto dall'ideatore per rendere omaggio al suo bellissimo paesino di origini medioevali e immerso nel parco regionale del Campo dei Fiori (VA).



CARATTERISTICHE DELLA BORSA

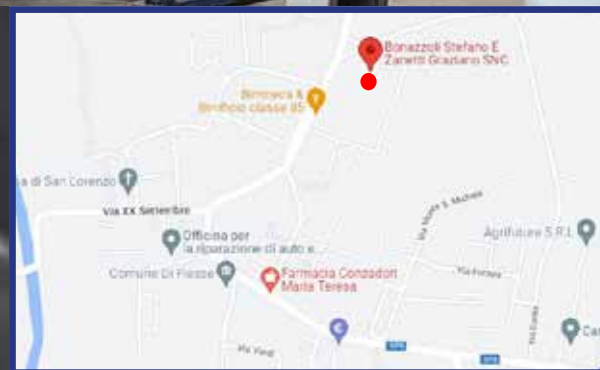
- **MATERIALI:** I materiali utilizzati per la struttura sono alluminio, acciaio e titanio perché ognuno di essi ha caratteristiche diverse come lucentezza e leggerezza ed ognuno di essi si presta meglio all'alterazione del proprio colore superficiale naturale grazie alle ossidazioni o alle deposizioni metalliche pvd. L'altro materiale utilizzato è la pelle che può essere di vari tipi e colori permettendo un numero infinito di combinazioni.
- **FORMA:** la borsa è stata sviluppata con una forma semplice perché la sfida vera era trovare il sistema di unire metallo e pelle. Il progetto è in costante evoluzione; sono in fase di prototipazione altri modelli con forme diverse e altri abbinamenti di materiali, tra i quali i legni pregiati e pezzi unici dipinti da artisti.
- **FINITURE DI LUSO:** le finiture di lusso sono ideate per un accessorio in grado di esprimere appieno lo spirito del proprio marchio.
- **ARTIGIANATO ITALIANO:** le borse Di Castello sono un omaggio alla tradizione artigiana italiana. Ogni dettaglio è meticolosamente realizzato a mano: dalla minuteria alla scatola in cui viene riposta.

PERSONALIZZAZIONE

Un particolare processo di deposizione fisica da vapore o di ossidazione anodica permette di alterare il colore e la fantasia della struttura metallica che è quindi interamente personalizzabile secondo i propri gusti.

Non solo è possibile scegliere il colore della parte metallica, ma anche le finiture, la zip, e i colori degli interni in Alcantara, per ottenere un accessorio che rispecchi a pieno la personalità di chi lo indossa.

Bonazzoli Stefano E Zanetti Graziano S.N.C.



GENERAZIONE A MILANO

c/o Centro Bateson
via Antoenllo Da Messina 5

INCONTRI DI GRUPPO

PER ADOLESCENTI

ADOTTIVI

OGNI 15 GIORNI

📍 Str. Cerri, 2, 25020 Fiesse BS

☎ 030 995 0632



SONO APERTE LE ISCRIZIONI

per info:
info.prismaluce@gmail.com
tel. 349.1879770



LA VOCE DELL'ADOZIONE



BREAKING NEWS

